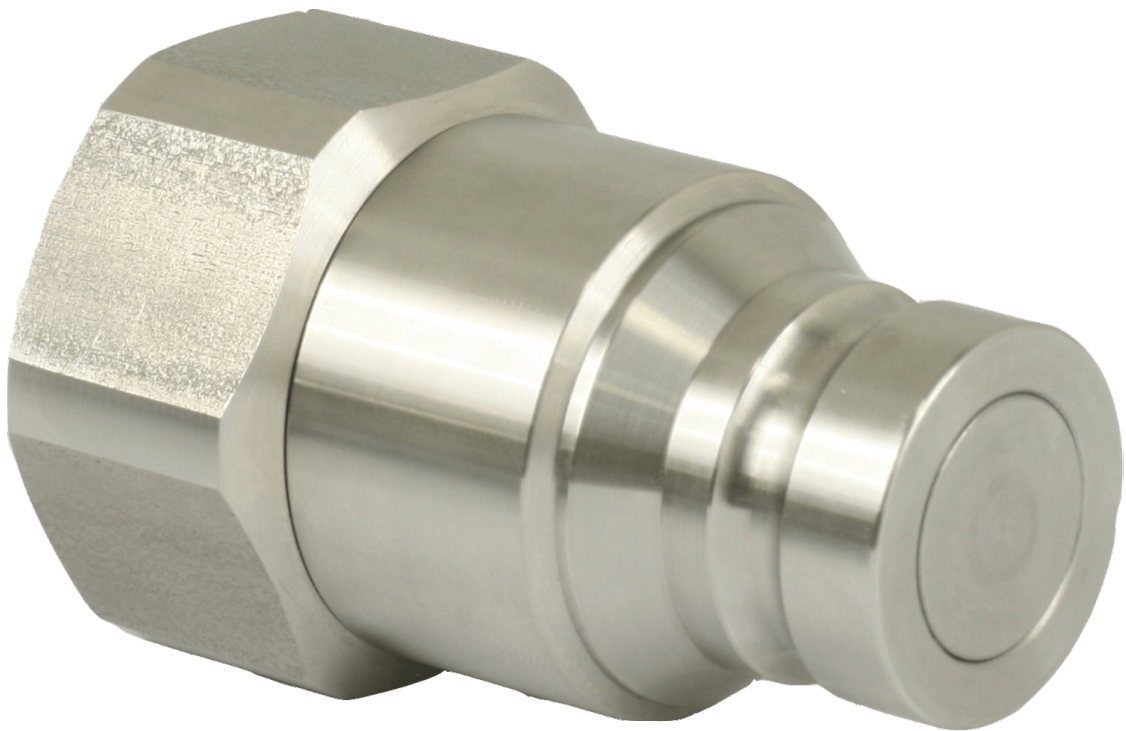


RVS316 NIPPEL ISO16028 G1.1/2 FKM

Product Images



Omschrijving

De dry break snelkoppelingen van het model BF zijn RVS316 snelkoppelingen conform de norm ISO 16028 en de NFPA T3.20.15 voor de Noord Amerikaanse markt. Hiermee zijn ze uitwisselbaar met alle andere merken die deze internationale standaard gebruiken.

Door zijn constructie geeft de koppeling geen afkoppelverliezen of luchtinsluitingen bij gebruik. Dus geen vervuilingen of sponzige hydrauliek systemen meer. De koppeling is voorzien een eenvoudige borging tegen ongewenst afkoppelen. Hoewel standaard voorzien van FKM afdichtingen voor een uitstekende oliebestendigheid zijn er ook andere afdichting leverbaar zodat de koppeling voor zeer veel media geschikt te maken is.

De snelkoppelingen hebben minimaal een 2,5 maal hogere barstdruk dan de opgegeven werkdruk voor een optimale veiligheid.

Prijzen gebaseerd op enkele stuks, voor grotere aantallen bieden we u graag aan. Indien u andere aansluitingen wenst of speciale toepassingen heeft kunt u altijd contact met ons opnemen.

Additional Information

EAN Code	8719426043455
Artikelnummer	BF40.7107/IC/JV
Afdichtingsmateriaal	FKM
Afsluitsysteem	Dubbele afsluiting
Gemiddeld	Olie
Insteeknippel of snelkoppeling?	Insteeknippel
Aansluiting	1. 1/2"
Binnen-/buitendraad	Binnendraad
Doorlaat	DN40
Materiaal	RVS 1.4401 (316)
Type product	Insteeknippel
Draadsoort	BSPP