
RVS316 SCHROEFNIPP G1.1/2 JV/HP

Product Images



Omschrijving

RVS snelkoppeling BH (max 750bar)

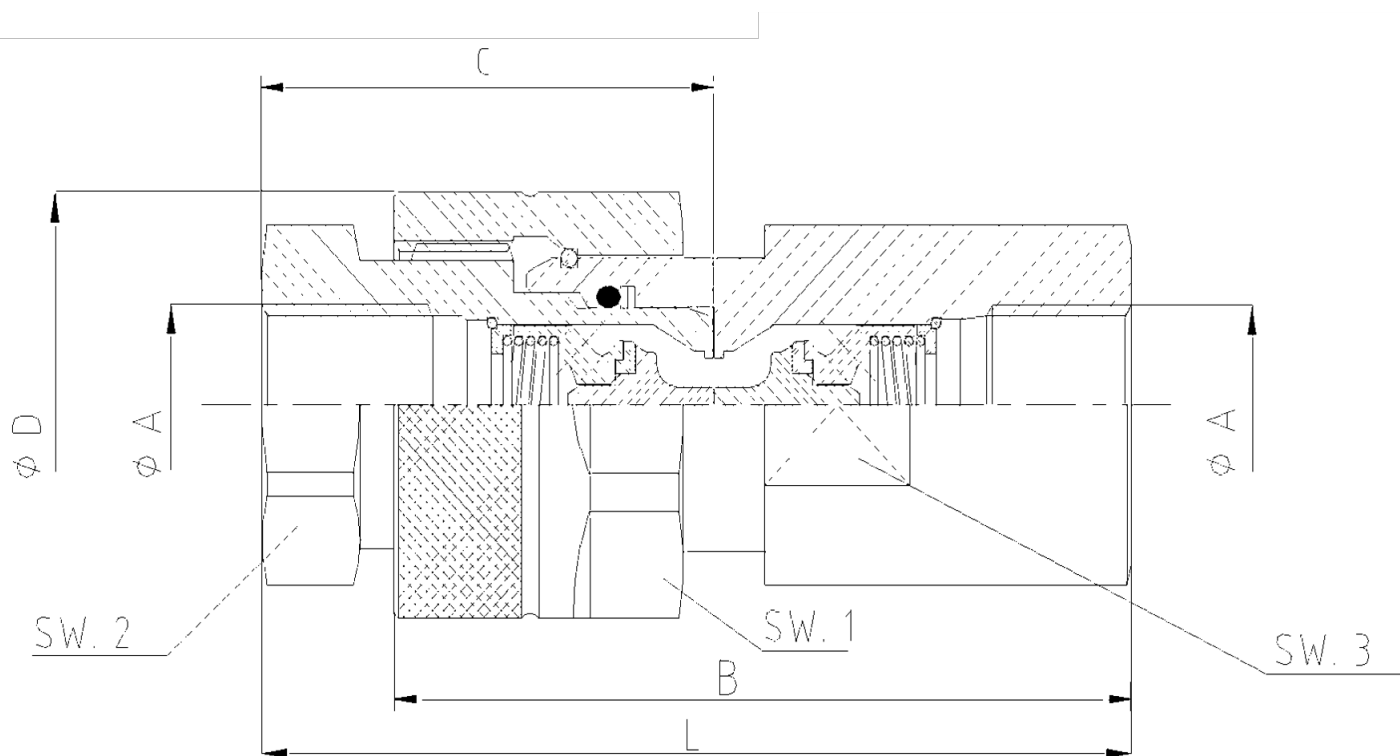
De snelkoppelingen van het model BH zijn RVS316 schroefkoppelingen die geschikt zijn voor de hoogste werkdrukken en zijn uitwisselbaar met de VVS serie van FASTER. De koppeling zijn verkrijgbaar met aluminium stofkappen om de afgekoppelde snelkoppelingen te beschermen tegen beschadigingen. De koppelingen mogen niet onder de werkdruk worden aangekoppeld of afgekoppeld.

Hoewel standaard voorzien van Viton afdichtingen voor een uitstekende olie bestendigheid zijn er ook andere afdichting leverbaar zodat de koppeling voor zeer veel media geschikt te maken is.

Door de stabiele schroefvergrendeling kan een veilige en hoogwaardige verbinding tussen de koppelingdelen worden gemaakt en de snelkoppelingen hebben minimaal een 2,5 maal hogere barstdruk dan de opgegeven werkdruk voor een optimale veiligheid.

Prijzen gebaseerd op enkele stuks, voor grotere aantallen neem contact met ons op.

Indien u andere aansluitingen wenst of speciale toepassingen heeft kunt u altijd contact met ons opnemen.



0A	B	C	D	L	SW1	SW2	SW3	s2	WP	M
inch	mm.	mm.	mm.	mm.	mm.	mm.	mm.	mm2.	bar	KG.
1/4"	68	43	30	84	27	25	22	12,5	750	0.30
3/8"	75	48	40	89.5	36	32	27	30	650	0.55
1/2"	86,5	53	45	102	41	34	34	65	650	0.78
3/4"	105	63	55	121	50	46	41	95	500	1.40

1"	120	72	60	136	55	50	50	138	460	2.40
1"1/4	153	86	80	167	75	65	65	387	400	3.90
1"1/2	170	95	98	190	90	80	75	445	360	6.40
2"	205	118	129	227	125	110	100	700	210	13.90

Prijzen gebaseerd op enkele stuks, voor grotere aantallen, neem contact op voor de mogelijkheden.

Indien u andere aansluitingen wenst of speciale toepassingen heeft kunt u altijd contact met ons opnemen.

Additional Information

EAN Code	8719426043844
Artikelnummer	BH40.7107/IC/JV
Omschrijving	Nippel serie BH
Afdichtingsmateriaal	FKM
Gemiddeld	Olie
Insteeknippel of snelkoppeling?	Insteeknippel
Aansluiting	1. 1/2"
Binnen-/buitendraad	Binnendraad
Doorlaat	DN40
Materiaal	RVS 1.4401 (316)
Type product	Insteeknippel
Draadsoort	BSP