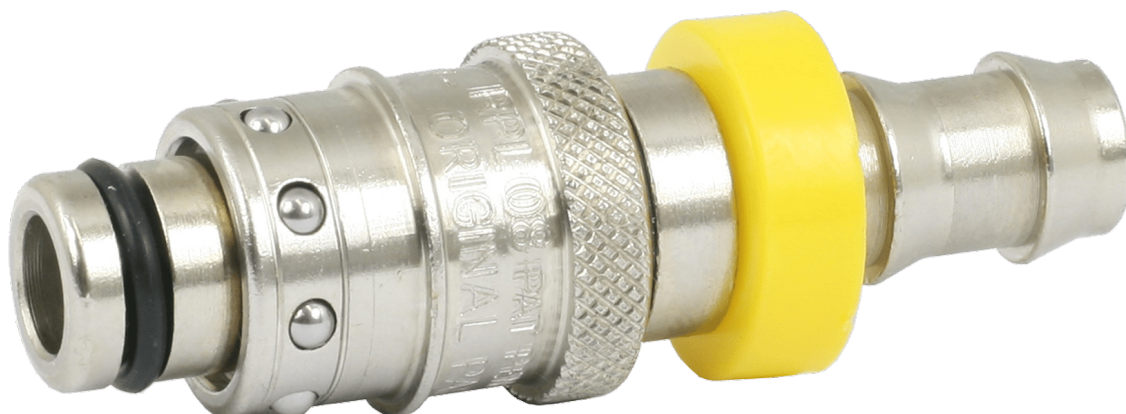


STEKER SLANGPILAAR 13MM CNOMO

Product Images



Omschrijving

De koelwaterkoppelingen uit de RPL serie zijn koppelingen met een vrije doorlaat, en zijn leverbaar met een doorlaat van 6, 8, & 12 mm.

U schroeft de speciale bussen, al dan niet verzonken, in de matrijs en u monteert op de spuitgietmachine de steker. Deze steker heeft zijn O-ring afdichting aan de buitenkant. Door dit concept voorkomen we dat uw afdichtvlakken, die in de bus liggen, kunnen beschadigen bij in of uitbouw. De koppeling heeft een lange stabiele geleiding en de afdichting wordt nooit beschadigd. Mocht de O-ring ooit versleten zijn door de constante beweging van de matrijs kunt u deze zeer eenvoudig en razendsnel vervangen. Vervanging zal zelden nodig zijn, juist door het slimme ontwerp heeft de RPL van Stäubli de beste standtijd en het minste onderhoud in vergelijking tot de HASCO en DME koelwater koppelingen.

Daarnaast hebben we een handige herkenningssysteem om de verschillende kanalen te herkenning. Door de kleur indicaties kunt u nog sneller, en foutloos, aansluiten.

blauw = koud = koelkanaal in
rood=warm= koelkanaal uit

De bussen zijn al voorzien van teflon tape voor extra snelle montage en de montage mogelijkheden zijn uitgebreid. Een prima koelkoppeling voor de veeleisende gebruiker die een einde maakt aan onnodige koelwater lekkages tijdens het spuitgieten.

Additional Information

EAN Code	8719426298572
Artikelnummer	RPL12.6813/CN
Omschrijving	stekker slangpilaar CNOMO
Arbeidstemperatuur max. in °C	90
Arbeidstemperatuur min. in °C	-15
Merk	Staubli
Afdichtingsmateriaal	NBR
Gemiddeld	Water
Profiel	RPL12
Typeaanduiding	RPL
Aansluiting	13 mm
Binnen-/buitendraad	Slangpilaar
Bouwworm	Recht
Klep	Nee
Type product	Insteeknippel