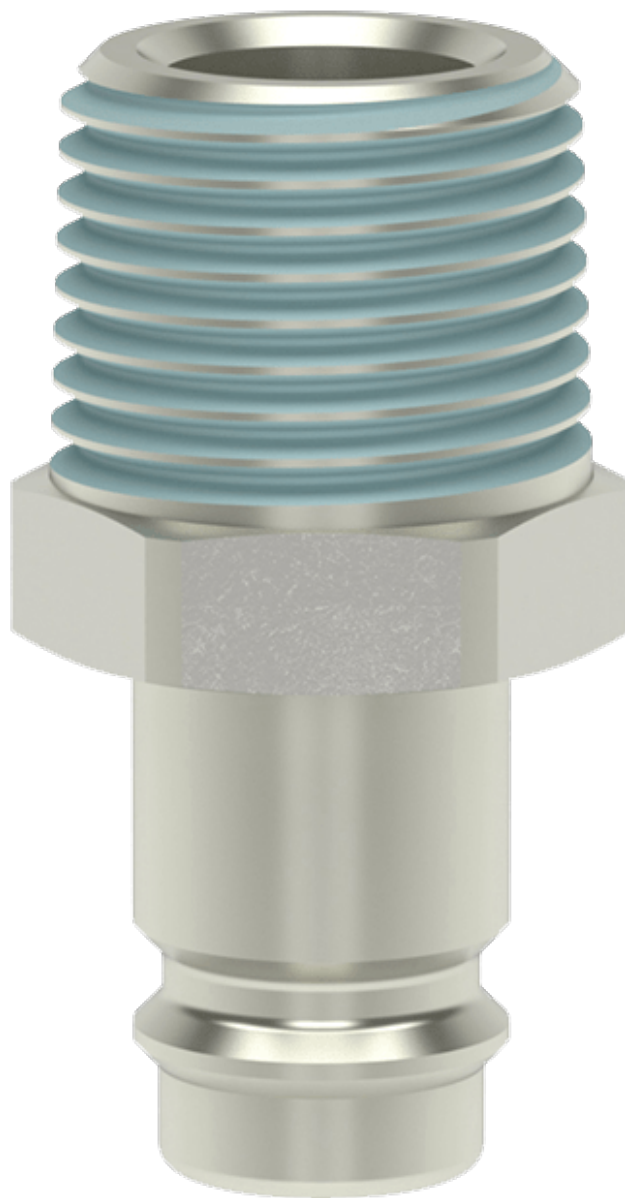


# NIP.EUR. DN10 R1/2 BU. STL/VRZ

## Product Images



### Algemene specificaties

- Alternatief voor Parker | Rectus 27/41/1700 en Cejn 410
- Met één hand te bedienen
- Messing MS 58 vernikkeld
- De schuifhuls beschermt de body van de koppeling tegen vuil
- Geschikt voor persluchttoepassingen vanaf 0,8 bar vacuüm. Neem voor het gebruik met andere media contact op met één van onze technisch adviseurs.

### Materialen

<b>Body</b>	Messing MS 58 vernikkeld
<b>Body klep</b>	Messing MS 58 vernikkeld
<b>Klep</b>	Messing MS 58
<b>Schuifhuls</b>	Gehard en vernikkeld staal
<b>Insteeknippel</b>	Gehard en vernikkeld staal
<b>Veren</b>	RVS 1.4310
<b>Afdichtingen</b>	NBR (EPDM en FKM op aanvraag beschikbaar)
<b>Lagers</b>	RVS 1.43034

### Enkelzijdig afgesloten



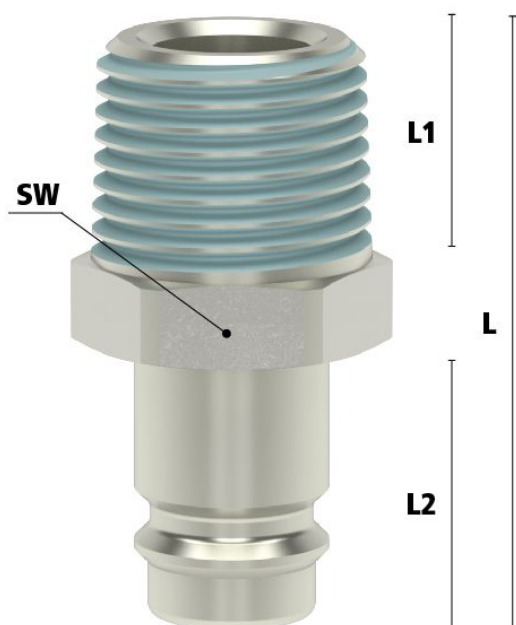
Bij deze uitvoering is alleen de koppeling voorzien van een klep (single shut-off). De insteeknippel heeft geen klep. Bij nog aanwezige druk aan de zijde van de insteeknippel kan de nippel bij het ontkoppelen losschieten (niet conform ARBO).

### Technische specificaties

<b>Maximale werkdruk</b>	35 bar
<b>Werktemperatuur</b>	-20 °C - +100 °C
<b>Doorlaat</b>	DN 10

<b>Schroefdraad</b>	ISO 228/DIN EN 10226
<b>Flow</b>	3.200 l/min (bij 6 bar met $\Delta P$ 0,5 bar)
<b>Bediening</b>	Schuifbediening
<b>Media</b>	Lucht/overig

## Dimensies



Artikelnummer	Draad	L	SW	L1	L2	Gewicht
ESIG14NAS	1/4" BSPT	40	17	12	21	30
ESIG38NAS	3/8" BSPT	40	17	12	21	32
ESIG12NAS	1/2" BSPT	45	22	17	21	35
ESIG34NAS	3/4" BSPT	48	27	19	21	37

## Additional Information

---

EAN Code	8719426629550
Artikelnummer	ESIG12NAS
Merk	Ludecke
Doorlaat	DN 10
Fabrikant	Ludecke
Insteeknippel of snelkoppeling?	Insteeknippel
Soort	Grip
Veiligheidsnorm	Niet conform ARBO
Aansluiting	1/2"
Klep	Nee
Materiaal	Verzinkt staal
Type aansluiting	Buitendraad
Alternatief voor	1196 RHH 1200 RHH 1208 RHH 27SFAK21SXN Rectus
Draadsoort	BSPT
Materiaal	Messing vernikkeld