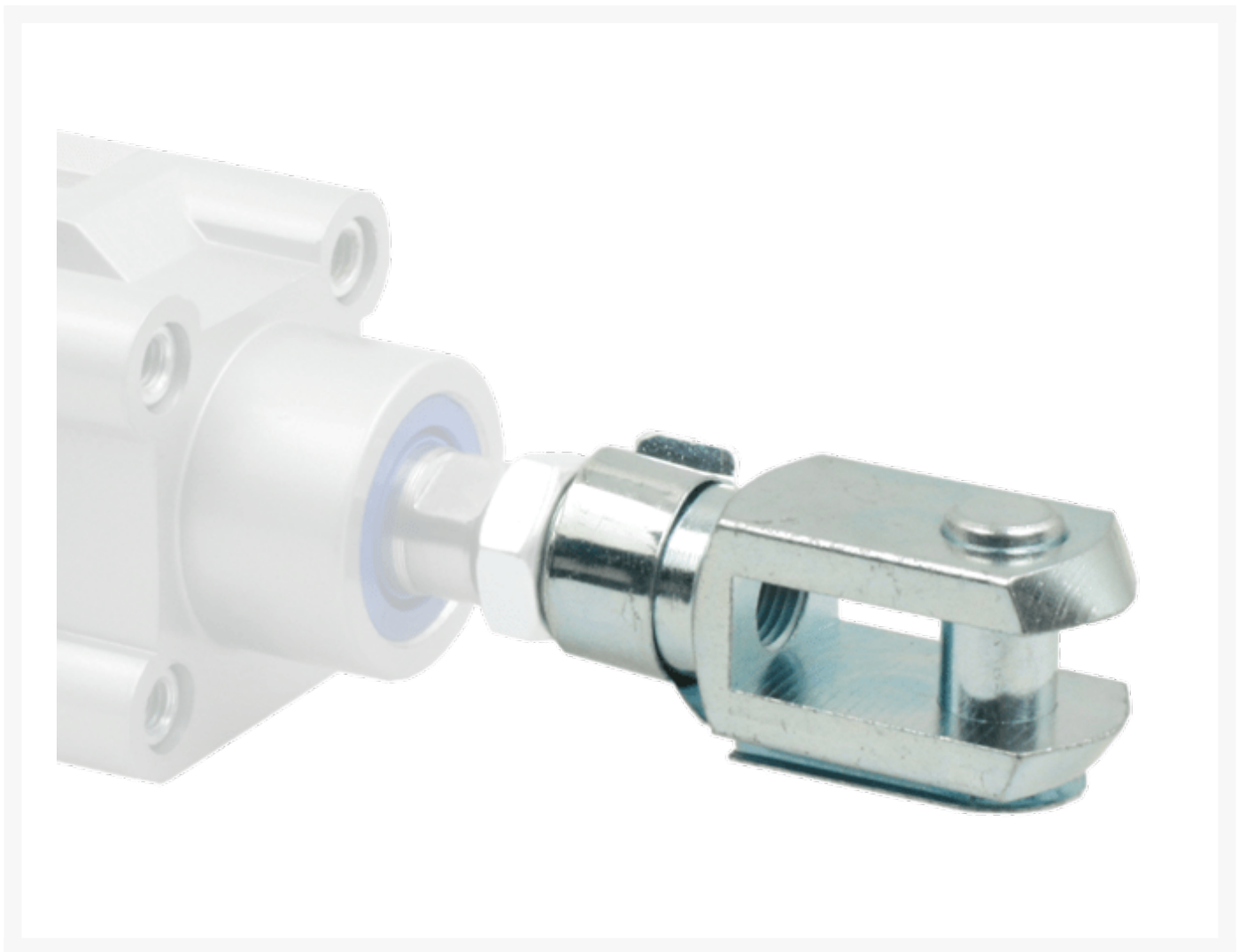


ISO8140 GAFFEL M16x1.5

Product Images



Omschrijving

De gaffels zorgen voor een betrouwbare en flexibele bevestiging van de cilinderstang aan een bewegend component. Deze gaffels zijn vervaardigd uit hoogwaardig staal of roestvrij staal en ontworpen voor zware industriële toepassingen, waar ze axiale krachten efficiënt overbrengen en tegelijkertijd lichte uitlijnfouten kunnen opvangen.

Ze zijn beschikbaar in verschillende maten en montage mogelijkheden, waardoor ze breed inzetbaar zijn in uiteenlopende pneumatische systemen.

De gaffels worden veel gebruikt in toepassingen waar cilinders lineaire bewegingen moeten overbrengen op andere machineonderdelen. Een voorbeeld hiervan is een verpakkingsmachine, waarin de cilinder via een gaffel een klep of schuifmechanisme aandrijft om producten te sorteren of te positioneren. Een ander veelvoorkomend gebruik is in de logistieke sector, waar pneumatische cilinders met gaffels transportbanden of hefsystemen aansturen voor een efficiënte materiaalhandling.

Additional Information

| | |
|--|---|
| EAN Code | 8719426284087 |
| Artikelnummer | RD001395 |
| Omschrijving | Gaffel met pen |
| ISO15552 - Geschikt voor diameter | 50mm, 63mm |
| ISO21287 korteslag cilinder - geschikt voor diameter | 50mm, 63mm |
| Rondcilinder - geschikt voor diameter | 50mm, 63mm |
| Toebehoren cilinder | Gaffel met pen |
| Aansluiting 1 | Binnendraad |
| Normering | ISO 15552, ISO 21287 |
| T.b.v.serie | PMY, DMCA, HDM, PDM, PSM |
| Normering - cilinderdiameter | ISO 21287 - Ø80 mm, ISO 21287 - Ø100 mm, ISO 15552 - Ø50 mm, ISO 15552 - Ø63 mm, Rondcilinders - Ø50 mm, Rondcilinders - Ø63 mm |
| Materiaal | Staal verzinkt |
| Draadmaat | M16x1,5 |
| Alternatief voor | 6146 Festo W0950502020 Metalwork |