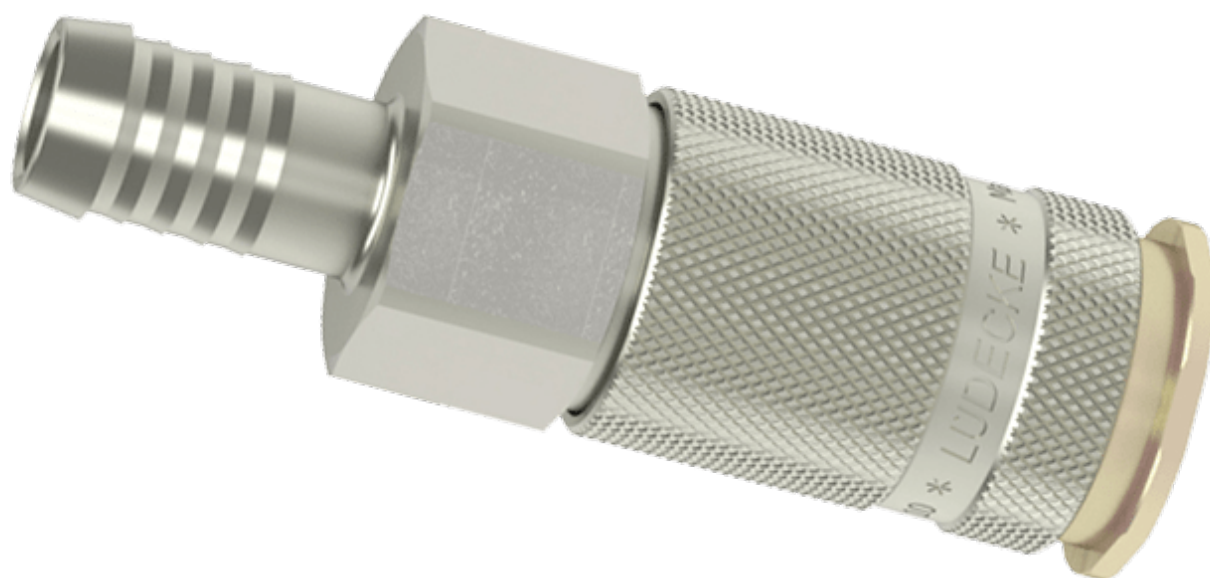


KOP.QIC15 SLANG Ø10 MES/NI

Product Images



Algemene specificaties

- Alternatief voor Parker | Rectus 34 KA en Atlas Copco QIC 15
- Met één hand te bedienen
- Messing MS 58 vernikkeld
- De schuifhuls beschermt de body van de koppeling tegen vuil
- Geschikt voor persluchttoepassingen. Neem voor het gebruik met andere media contact op met één van onze technisch adviseurs.

Materialen

Body	Messing MS 58 vernikkeld
Body klep	Verzinkt staal
Klep	Messing MS 58
Schuifhuls	Messing MS 58
Huls	Gehard en vernikkeld staal
Insteeknippel	Gehard en verzinkt staal
Veren	RVS 1.4310
Afdichtingen	NBR (EPDM en FKM op aanvraag beschikbaar)
Lagers	RVS 1.43034

Technische specificaties

Maximale werkdruk	35 bar
Werktemperatuur	-20 °C - +100 °C
Doorlaat	DN 10
Schroefdraad	ISO 228/DIN EN 10226
Flow	2.600 l/min (bij 6 bar en ΔP 0,5 bar)
Bediening	Schuifbediening
Medium	Perslucht (voor overige media, vraag naar de mogelijkheden)

Bouw	Enkelzijdig afsluitend
-------------	------------------------

Dimensies



Artikelnummer	Slangaansluiting	L	SW	D	L1	Gewicht
ESACG8T	8 mm	85	24	27	25	158
ESACG10T	10 mm	85	24	27	25	160
ESACG13T	13 mm	85	24	27	25	165
ESACG19T	19 mm	85	24	27	25	173

Additional Information

EAN Code	8719426421956
Artikelnummer	ESACG10T
Doorlaat	DN 10
Fabrikant	Ludecke
Insteeknippel of snelkoppeling?	Snelkoppeling
Profiel	Atlas Copco
Soort	Grip
Veiligheidsnorm	Niet conform ARBO
Vervangend product van	34KATF10SPN
Aansluiting	10 mm
Materiaal	Messing vernikkeld
Type aansluiting	Slangpilaar
Alternatief voor	31183 RHH 34KATF10SPN Rectus
Merk	Ludecke