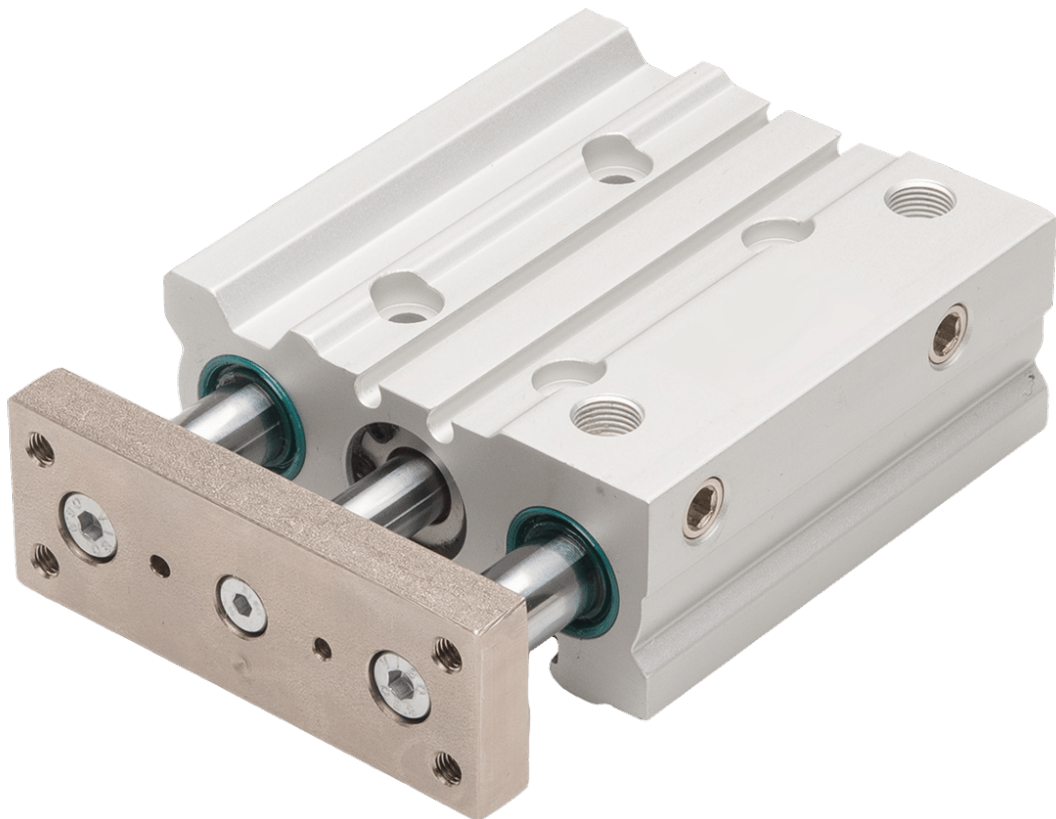

GELEIDE COMPACT CILINDER BB Ø40-020

Product Images



Omschrijving

De Artec E-serie cilinders bestaat uit een sterk pakket sledes en rechtgeleidingen. Het pakket is niet alleen breed, de producten zijn ook van uitstekende kwaliteit. De cilinders zijn uitwisselbaar met geleidecilinders van andere gerenommeerde merken. Naast een goede kwaliteit bieden we ook uitstekende prijzen. Deze productlijn voeren we met name voor de machinebouwers.

De EDM cilinders hebben een boring van 16 tot 63 mm en standaard slagen tot wel 200 mm. Deze cilinders zijn verkrijgbaar in de dubbelwerkende versie, zowel magnetisch als niet-magnetisch, met bronzen bus. De behuizing van E-Serie cilinders bestaat uit een profielbuis met C-vormige en T-Vormige sleuven, waarmee magnetische sensoren kunnen worden geplaatst.

Additional Information

EAN Code	8719426662298
Artikelnummer	EDM40-020
Arbeidstemperatuur max. in °C	80
Arbeidstemperatuur min. in °C	-20
Afdichting zuigerstang	NBR
Draadmaat op poorten	1/8"
Draadsoort op poorten	BSPP
Einddemping instelbaar	Nee
Einddemping	Nee
Kracht in (N)	686
Kracht uit (N)	754
Legering kappen	Geanodiseerd aluminium
Magnetisch	Ja
Materiaal zuigerstang	CHROOMSTAAL C45
Materiaal buis	Geanodiseerd aluminium
Max. druk (bar)	10
Merk	Artec
Min. druk (bar)	1
Diameter	Ø40 mm
Slaglengte	20 mm