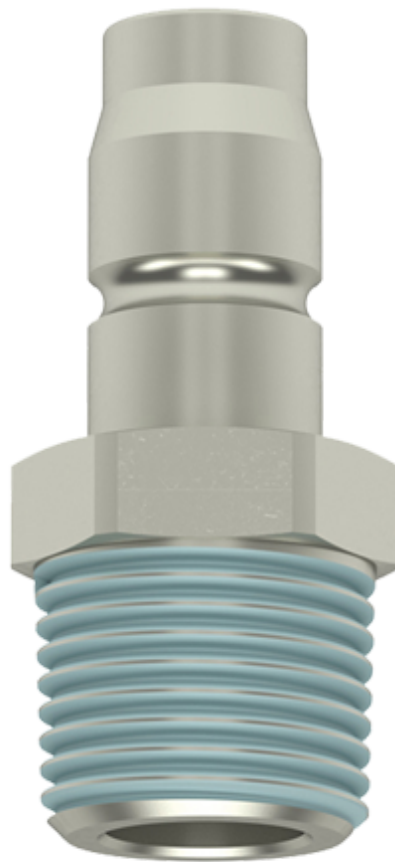


# NIP.QIC15 BU R3/4 STAAL/NI

## Product Images

---



### Algemene specificaties

- Alternatief voor Parker | Rectus 34 KA en Atlas Copco QIC 15
- Met één hand te bedienen
- Messing MS 58 vernikkeld
- De schuifhuls beschermt de body van de koppeling tegen vuil
- Geschikt voor persluchttoepassingen. Neem voor het gebruik met andere media contact op met één van onze technisch adviseurs.

### Materialen

<b>Body</b>	Messing MS 58 vernikkeld
<b>Body klep</b>	Verzinkt staal
<b>Klep</b>	Messing MS 58
<b>Schuifhuls</b>	Messing MS 58
<b>Huls</b>	Gehard en vernikkeld staal
<b>Insteeknippel</b>	Gehard en verzinkt staal
<b>Veren</b>	RVS 1.4310
<b>Afdichtingen</b>	NBR (EPDM en FKM op aanvraag beschikbaar)
<b>Lagers</b>	RVS 1.43034

### Technische specificaties

<b>Maximale werkdruk</b>	35 bar
<b>Werktemperatuur</b>	-20 °C - +100 °C
<b>Doorlaat</b>	DN 10
<b>Schroefdraad</b>	ISO 228/DIN EN 10226
<b>Flow</b>	2.600 l/min (bij 6 bar en $\Delta P$ 0,5 bar)
<b>Bediening</b>	Schuifbediening
<b>Medium</b>	Perslucht (voor overige media, vraag naar de mogelijkheden)

<b>Bouw</b>	Enkelzijdig afsluitend
-------------	------------------------

## Dimensies



Artikelnummer	Schroefdraad	L	SW	L1	L2	Gewicht
<b>ESACG38NAS</b>	3/8" BSPT	46	19	12	28	41
<b>ESACG12NAS</b>	1/2" BSPT	52	22	17	28	64
<b>ESACG34NAS</b>	3/4" BSPT	54	27	19	28	85

## Additional Information

---

EAN Code	8719426422007
Artikelnummer	ESACG34NAS
Merk	Ludecke
Doorlaat	DN 10
Fabrikant	Ludecke
Insteeknippel of snelkoppeling?	Insteeknippel
Profiel	Atlas Copco
Soort	Grip
Veiligheidsnorm	Niet conform ARBO
Aansluiting	3/4"
Klep	Nee
Materiaal	Staal vernikkeld
Type aansluiting	Buitendraad
Alternatief voor	2914 RHH 34SFAK26 Rectus
Draadsoort	BSPT
Materiaal	Gehard staal