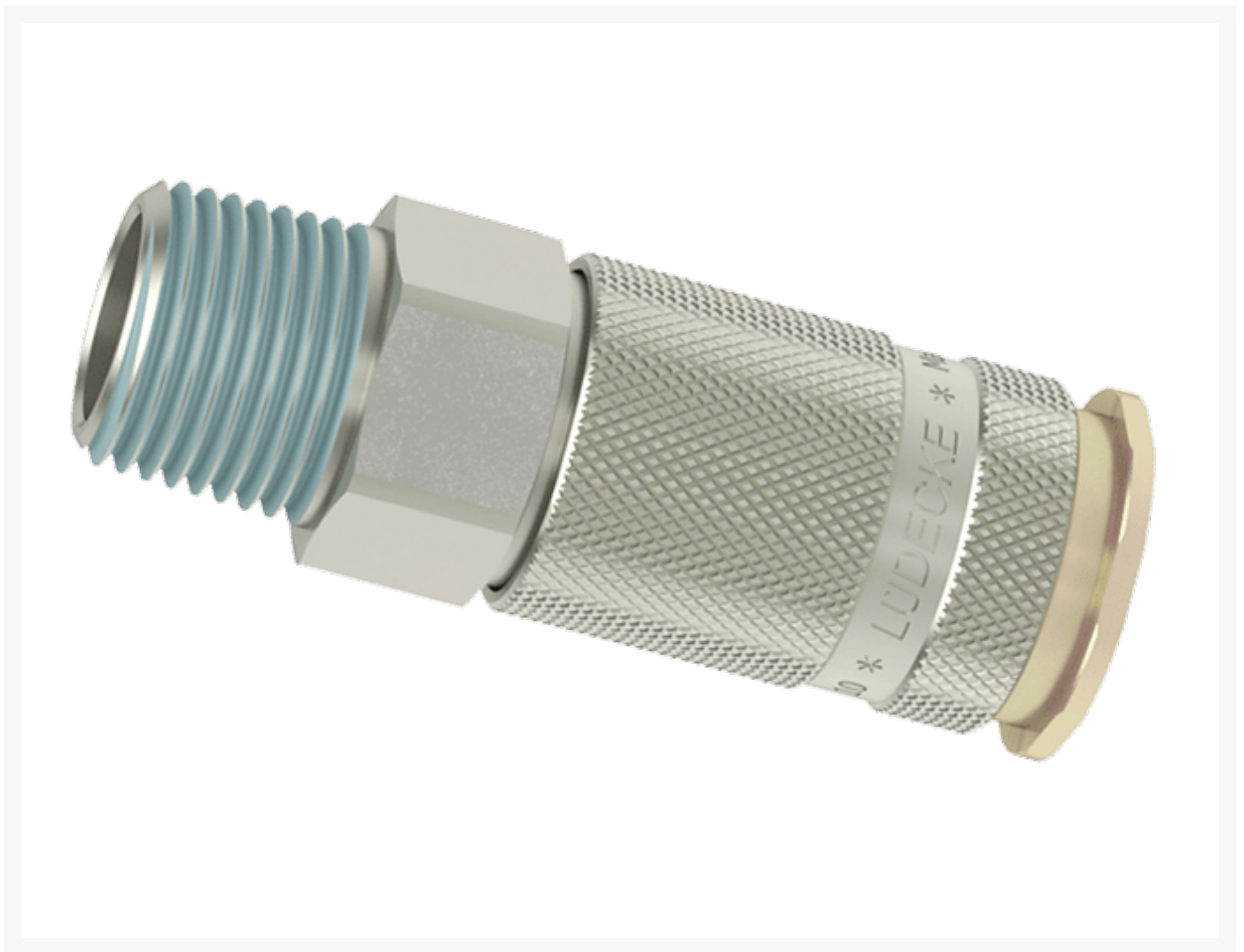


KOP.QIC15 BU R3/8 MES/NI

Product Images



Algemene specificaties

- Alternatief voor Parker | Rectus 34 KA en Atlas Copco QIC 15
- Met één hand te bedienen
- Messing MS 58 vernikkeld
- De schuifhuls beschermt de body van de koppeling tegen vuil
- Geschikt voor persluchttoepassingen. Neem voor het gebruik met andere media contact op met één van onze technisch adviseurs.

Materialen

Body	Messing MS 58 vernikkeld
Body klep	Verzinkt staal
Klep	Messing MS 58
Schuifhuls	Messing MS 58
Huls	Gehard en vernikkeld staal
Insteeknippel	Gehard en verzinkt staal
Veren	RVS 1.4310
Afdichtingen	NBR (EPDM en FKM op aanvraag beschikbaar)
Lagers	RVS 1.43034

Technische specificaties

Maximale werkdruk	35 bar
Werktemperatuur	-20 °C - +100 °C
Doorlaat	DN 10
Schroefdraad	ISO 228/DIN EN 10226
Flow	2.600 l/min (bij 6 bar en ΔP 0,5 bar)
Bediening	Schuifbediening
Medium	Perslucht (voor overige media, vraag naar de mogelijkheden)

Bouw	Enkelzijdig afsluitend
-------------	------------------------

Dimensies



Artikelnummer	Schroefdraad	L	SW	D	L1	Gewicht
ESACG38A	3/8" BSPT	71	24	27	12,5	162
ESACG12A	1/2" BSPT	73	24	27	17	165
ESACG34A	3/4" BSPT	73	27	27	17	194

Additional Information

EAN Code	8719426421888
Artikelnummer	ESACG38A
Doorlaat	DN 10
Fabrikant	Ludecke
Insteeknippel of snelkoppeling?	Snelkoppeling
Profiel	Atlas Copco
Soort	Grip
Veiligheidsnorm	Niet conform ARBO
Aansluiting	3/8"
Materiaal	Messing vernikkeld
Type aansluiting	Buitendraad
Alternatief voor	31179 RHH 34KAAK17SPN Rectus
Merk	Ludecke