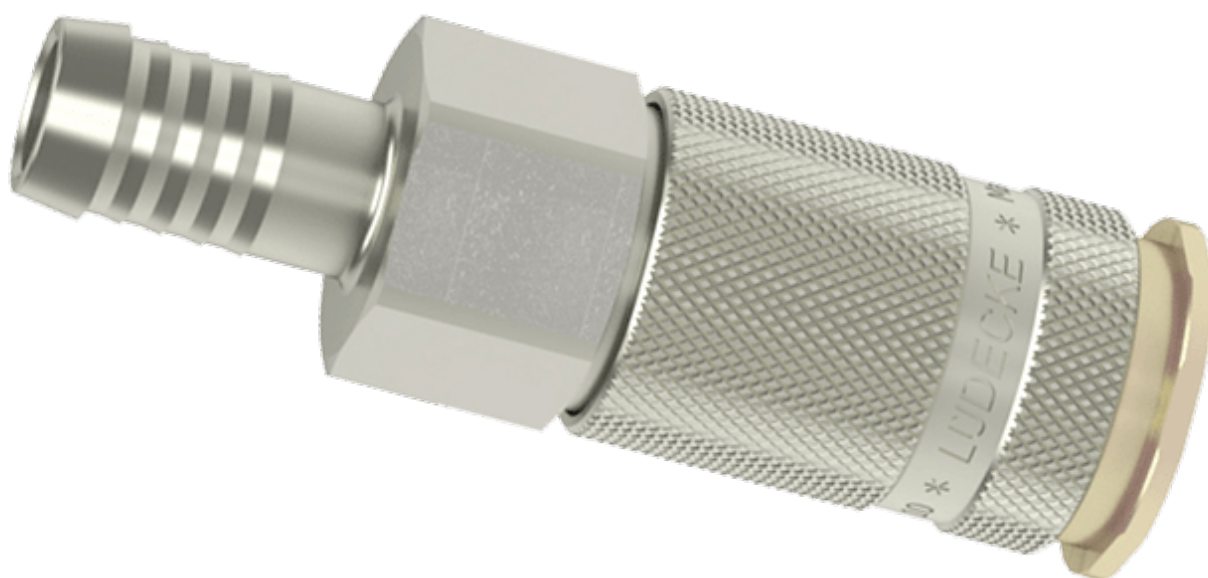


# KOP.QIC15 SLANG Ø08 MES/NI

## Product Images



### Algemene specificaties

- Alternatief voor Parker | Rectus 34 KA en Atlas Copco QIC 15
- Met één hand te bedienen
- Messing MS 58 vernikkeld
- De schuifhuls beschermt de body van de koppeling tegen vuil
- Geschikt voor persluchttoepassingen. Neem voor het gebruik met andere media contact op met één van onze technisch adviseurs.

### Materialen

<b>Body</b>	Messing MS 58 vernikkeld
<b>Body klep</b>	Verzinkt staal
<b>Klep</b>	Messing MS 58
<b>Schuifhuls</b>	Messing MS 58
<b>Huls</b>	Gehard en vernikkeld staal
<b>Insteeknippel</b>	Gehard en verzinkt staal
<b>Veren</b>	RVS 1.4310
<b>Afdichtingen</b>	NBR (EPDM en FKM op aanvraag beschikbaar)
<b>Lagers</b>	RVS 1.43034

### Technische specificaties

<b>Maximale werkdruk</b>	35 bar
<b>Werktemperatuur</b>	-20 °C - +100 °C
<b>Doorlaat</b>	DN 10
<b>Schroefdraad</b>	ISO 228/DIN EN 10226
<b>Flow</b>	2.600 l/min (bij 6 bar en $\Delta P$ 0,5 bar)
<b>Bediening</b>	Schuifbediening
<b>Medium</b>	Perslucht (voor overige media, vraag naar de mogelijkheden)

<b>Bouw</b>	Enkelzijdig afsluitend
-------------	------------------------

## Dimensies



Artikelnummer	Slangaansluiting	L	SW	D	L1	Gewicht
<b>ESACG8T</b>	8 mm	85	24	27	25	158
<b>ESACG10T</b>	10 mm	85	24	27	25	160
<b>ESACG13T</b>	13 mm	85	24	27	25	165
<b>ESACG19T</b>	19 mm	85	24	27	25	173

## Additional Information

---

EAN Code	8719426421949
Artikelnummer	ESACG8T
Doorlaat	DN 10
Fabrikant	Ludecke
Insteeknippel of snelkoppeling?	Snelkoppeling
Profiel	Atlas Copco
Soort	Grip
Veiligheidsnorm	Niet conform ARBO
Aansluiting	8 mm
Materiaal	Messing vernikkeld
Type aansluiting	Slangpilaar
Alternatief voor	34KATF06SPN Rectus 34KATF08SPN Rectus 48493 RHH 57138 RHH
Merk	Ludecke