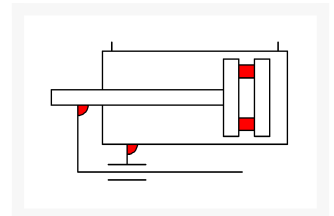
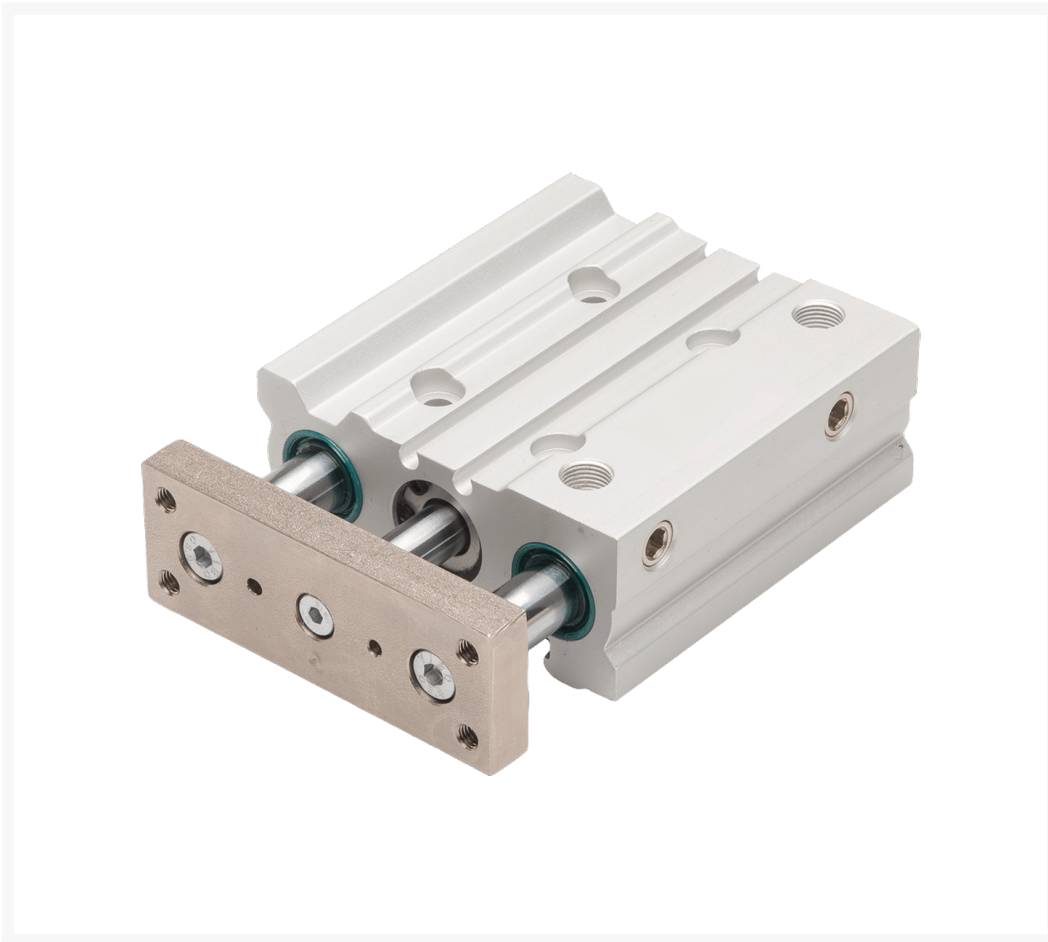


# GELEIDE COMPACT CILINDER BS Ø32-175

## Product Images



## Omschrijving

---

De Artec E-serie cilinders bestaat uit een sterk pakket sledes en rechtgeleidingen. Het pakket is niet alleen breed, de producten zijn ook van uitstekende kwaliteit. De cilinders zijn uitwisselbaar met geleidecilinders van andere gerenommeerde merken. Naast een goede kwaliteit bieden we ook uitstekende prijzen. Deze productlijn voeren we met name voor de machinebouwers.

De EDMS cilinders hebben een boring van 16 tot 63 mm en standaard slagen tot wel 200 mm. Deze cilinders zijn verkrijgbaar in de dubbelwerkende versie, zowel magnetisch als niet-magnetisch enkogelomloop. De behuizing van E-Serie cilinders bestaat uit een profielbuis met C-vormige en T-vormige sleuven, waarmee magnetische sensoren kunnen worden geplaatst.

## Additional Information

---

EAN Code	8719426521694
Artikelnummer	EDMS32-175
Arbeidstemperatuur max. in °C	80
Arbeidstemperatuur min. in °C	-20
Afdichting zuigerstang	NBR
Draadmaat op poorten	1/8"
Draadsoort op poorten	BSPP
Einddemping instelbaar	Nee
Einddemping	Nee
Kracht in (N)	415
Kracht uit (N)	483
Legering kappen	Geanodiseerd aluminium
Magnetisch	Ja
Materiaal zuigerstang	CHROOMSTAAL C45
Materiaal buis	Geanodiseerd aluminium
Max. druk (bar)	10
Merk	Artec
Min. druk (bar)	1
Diameter	Ø32 mm
Slaglengte	175 mm