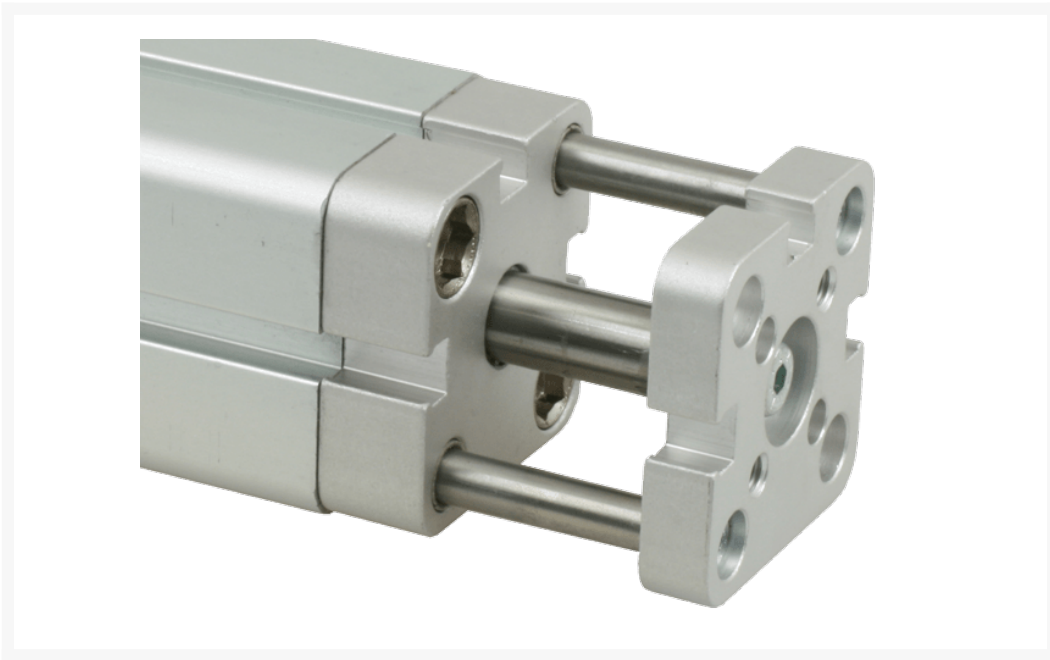


# UNITOP KS DRAAIVRIJ Ø 050-160

## Product Images



## Omschrijving

---

De Unitop, een normalisatie van Italiaanse oorsprong, is achterhaald door de ISO normering en we adviseren u voor nieuwbouw altijd ISO 21287 cilinders te kiezen.

De A serie cilinders zijn uitwisselbaar met Unitop cilinders van andere merken. Neem contact op met uw dealer over de mogelijkheden van uitwisselbaarheid.

ADM is het meest gebruikte model van de korteslag cilinders. Beperkt uitwisselbaar, maar met een perfecte standtijd.

Voor modellen met buitendraad op de zuigerstang voegt u eenvoudig een M toe aan het artikelnummer.

Indien u op de cilinder een opbouw maakt die niet mag verdraaien is de ADMA de juiste keus voor u.



## Additional Information

|                               |                        |
|-------------------------------|------------------------|
| EAN Code                      | 8719426010488          |
| Artikelnummer                 | ADMA050-160            |
| Arbeidstemperatuur max. in °C | 80                     |
| Arbeidstemperatuur min. in °C | -20                    |
| Afdichting zuigerstang        | PU                     |
| Draadmaat op poorten          | 1/8"                   |
| Draadsoort op poorten         | BSP                    |
| Einddemping instelbaar        | Nee                    |
| Einddemping                   | Nee                    |
| Kracht in (N)                 | 1057                   |
| Kracht uit (N)                | 1178                   |
| Legering kappen               | Geanodiseerd aluminium |
| Magnetisch                    | Ja                     |
| Materiaal zuigerstang         | RVS 1.4305 (303)       |
| Materiaal buis                | Geanodiseerd aluminium |
| Normering cilinder            | UNITOP                 |
| Aansluiting 1                 | Binnendraad            |
| Draad op zuigerstang          | M8                     |
| Max. druk (bar)               | 10                     |
| Merk                          | Artec                  |
| Min. druk (bar)               | 1                      |
| Diameter                      | Ø50 mm                 |
| Slaglengte                    | 160 mm                 |
| Binnen-/buitendraad           | Binnendraad            |
| Functie                       | Magneet                |