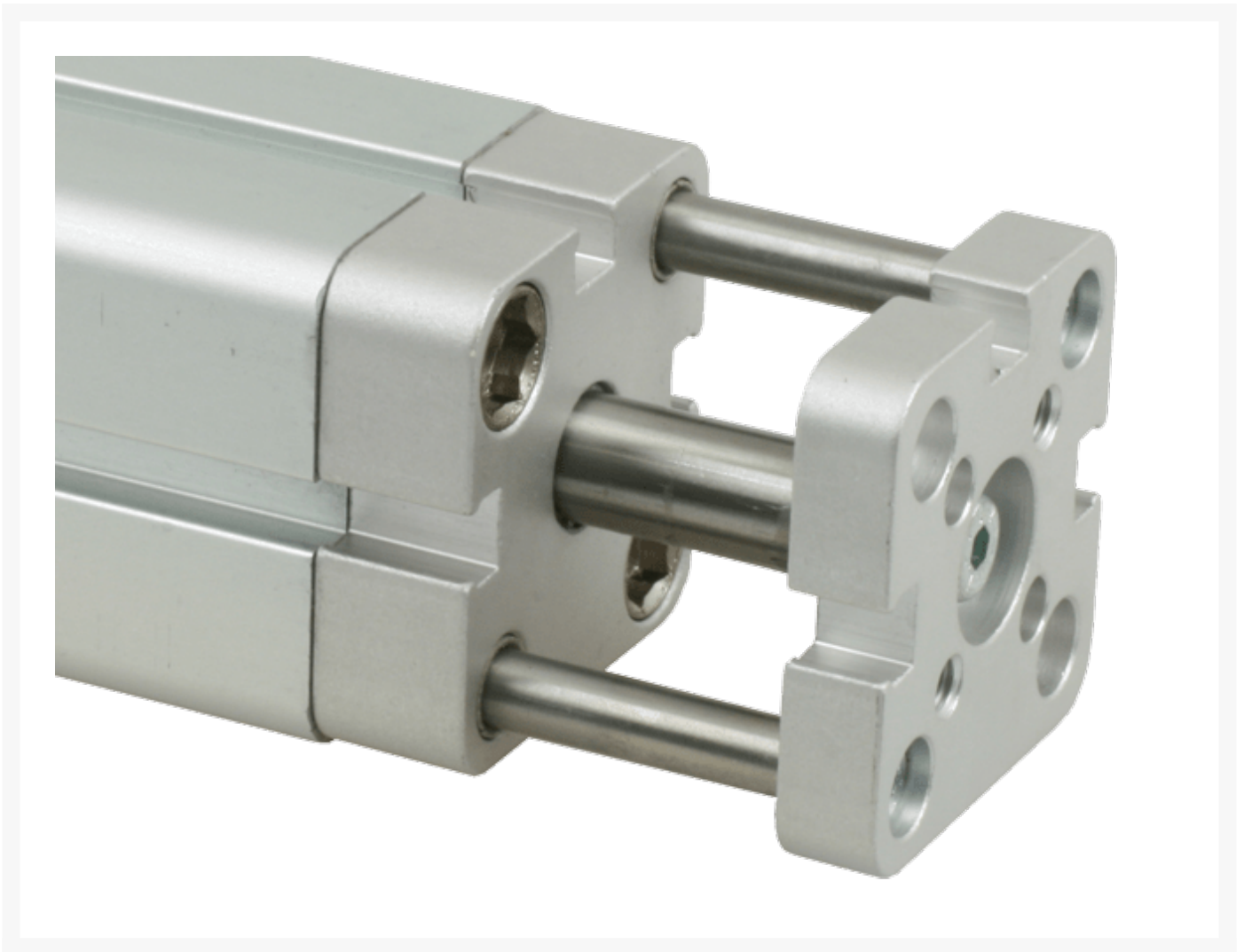


UNITOP KS DRAAIVRIJ Ø 032-138

Product Images



Omschrijving

De Unitop, een normalisatie van Italiaanse oorsprong, is achterhaald door de ISO normering en we adviseren u voor nieuwbouw altijd ISO 21287 cilinders te kiezen.

De A serie cilinders zijn uitwisselbaar met Unitop cilinders van andere merken. Neem contact op met uw dealer over de mogelijkheden van uitwisselbaarheid.

ADM is het meest gebruikte model van de korteslag cilinders. Beperkt uitwisselbaar, maar met een perfecte standtijd.

Voor modellen met buitendraad op de zuigerstang voegt u eenvoudig een M toe aan het artikelnummer.

Indien u op de cilinder een opbouw maakt die niet mag verdraaien is de ADMA de juiste keus voor u.

Additional Information

EAN Code	8719426010075
Artikelnummer	ADMA032-138
Arbeidstemperatuur max. in °C	80
Arbeidstemperatuur min. in °C	-20
Afdichting zuigerstang	PU
Draadmaat op poorten	1/8"
Draadsoort op poorten	BSP
Einddemping instelbaar	Nee
Einddemping	Nee
Kracht in (N)	415
Kracht uit (N)	483
Legering kappen	Geanodiseerd aluminium
Magnetisch	Ja
Materiaal zuigerstang	RVS 1.4305 (303)
Materiaal buis	Geanodiseerd aluminium
Normering cilinder	UNITOP
Aansluiting 1	Binnendraad
Draad op zuigerstang	M6
Max. druk (bar)	10
Merk	Artec
Min. druk (bar)	1
Diameter	Ø32 mm
Slaglengte	138 mm
Binnen-/buitendraad	Binnendraad
Functie	Magneet