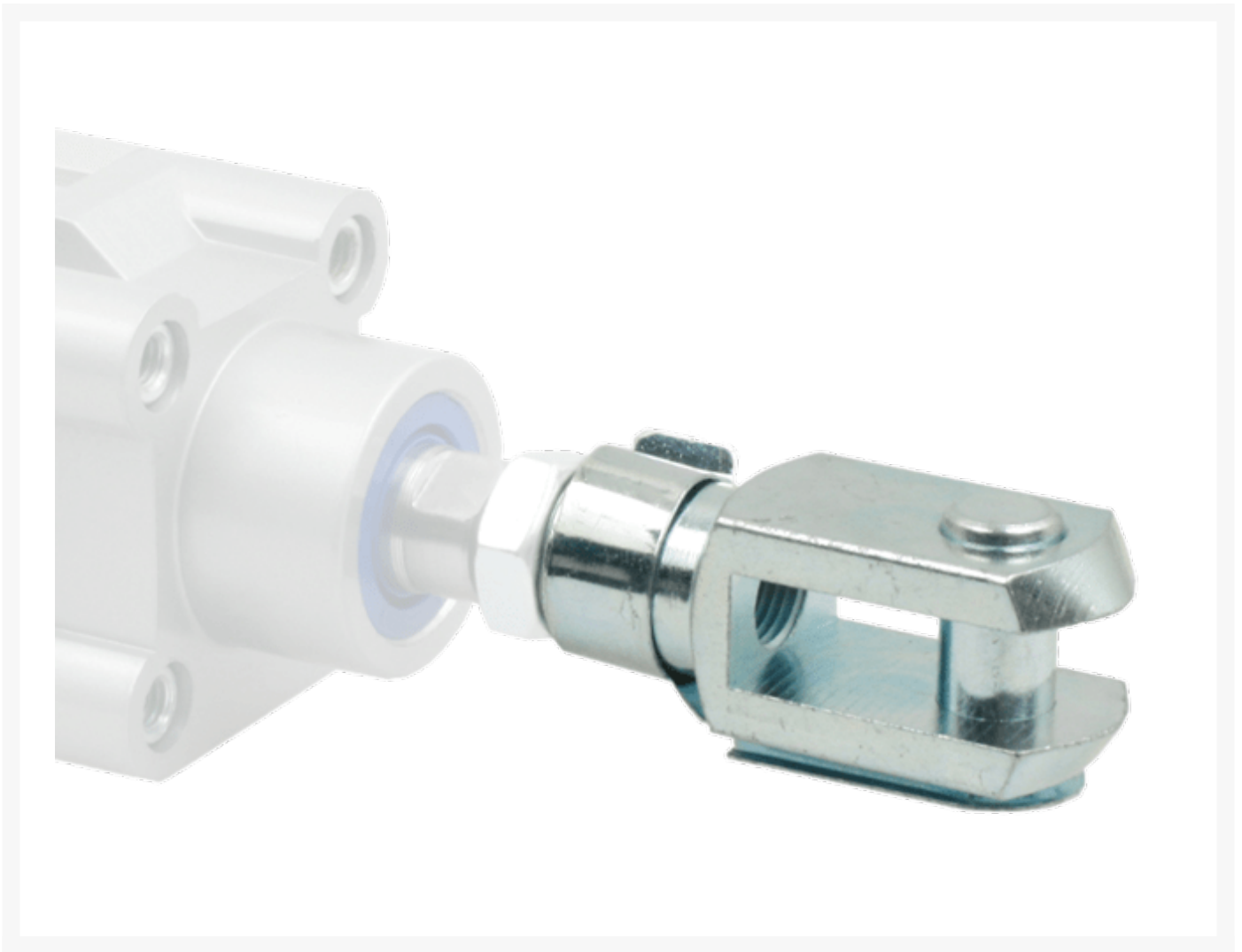


ISO 8140 GAFFEL M 8x1.25

Product Images



Omschrijving

De gaffels zorgen voor een betrouwbare en flexibele bevestiging van de cilinderstang aan een bewegend component. Deze gaffels zijn vervaardigd uit hoogwaardig staal of roestvrij staal en ontworpen voor zware industriële toepassingen, waar ze axiale krachten efficiënt overbrengen en tegelijkertijd lichte uitlijnfouten kunnen opvangen.

Ze zijn beschikbaar in verschillende maten en montage mogelijkheden, waardoor ze breed inzetbaar zijn in uiteenlopende pneumatische systemen.

De gaffels worden veel gebruikt in toepassingen waar cilinders lineaire bewegingen moeten overbrengen op andere machineonderdelen. Een voorbeeld hiervan is een verpakkingsmachine, waarin de cilinder via een gaffel een klep of schuifmechanisme aandrijft om producten te sorteren of te positioneren. Een ander veelvoorkomend gebruik is in de logistieke sector, waar pneumatische cilinders met gaffels transportbanden of hefsystemen aansturen voor een efficiënte materiaalhandling.

Additional Information

EAN Code	8719426283905
Artikelnummer	RD001392
Omschrijving	Gaffel met pen
ISO6432 - Geschikt voor diameter	20mm
Toebehoren cilinder	Gaffel met pen
Aansluiting 1	Binnendraad
Normering	ISO 6432
T.b.v.serie	OD, OS
Normering - cilinderdiameter	ISO 6432 - Ø20 mm, ISO 21287- Ø20 mm, ISO 21287- Ø25 mm
Materiaal	Staal verzinkt
Draadmaat	M8x1,25
Alternatief voor	3111 Festo GKM8-16 SMC