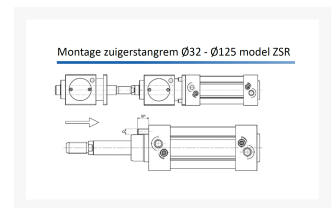
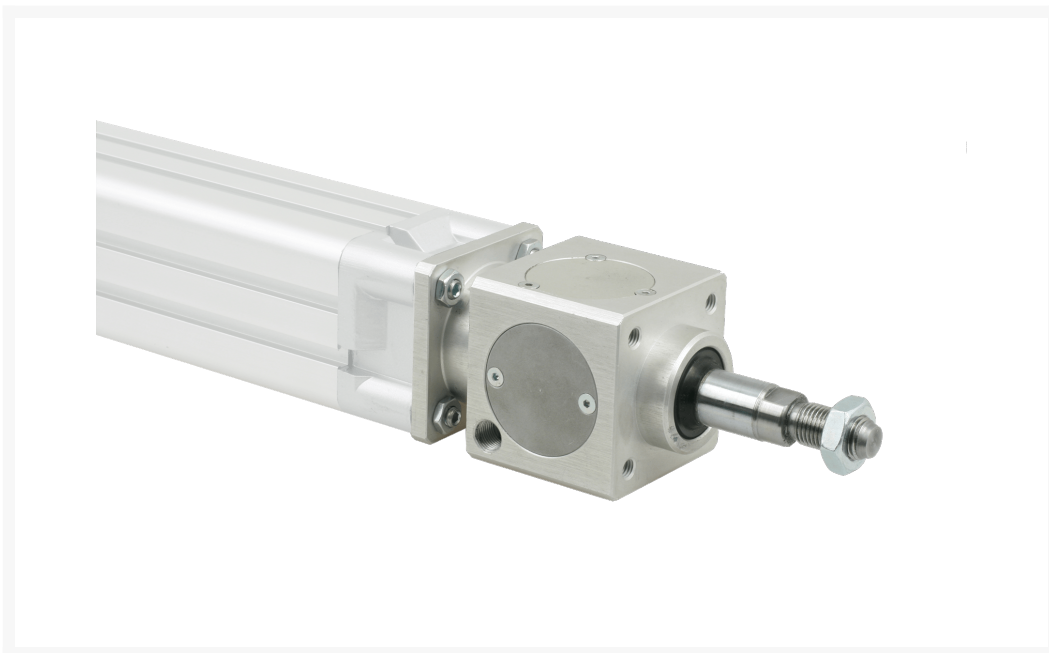


PNEUMATISCHE REM CIL Ø63 AS20MM

Product Images



Omschrijving

De zuigerstangrem is een pneumatisch bediende normaal gesloten rem voor ISO6431 en ISO 15552 cilinders. De klemkracht van de rem is altijd groter dan die van de cilinderkracht waarop hij is gemonteerd bediend met 10 bar. Als de rem gesloten is kan de cilinder dus niet bewegen. Hiermee kan de rem voor een stuk veiligheid zorgen, bijvoorbeeld bij ongewenst drukverlies zal de cilinder niet bewegen. Deze remmen zijn bedoeld voor statisch klemmen. De zuigerstang moet in rust zijn voor er kan worden geklemd. In verband met de enorme krachten die de rem uitoefent op de stang moet deze minimaal van gehard Ck45 met een 25 micron hardchroomlaag zijn. De hardchroomlaag moet een hardheid van minimaal 900 HV en een f7 passing hebben. Een minder kwaliteit stang, waaronder standaard RVS kwaliteiten, zal putten krijgen waar de stang de rem klemt.

Additional Information

EAN Code	8719426383490
Artikelnummer	ZSR63
Arbeidstemperatuur max. in °C	80
Arbeidstemperatuur min. in °C	-5
Afdichting zuigerstang	NBR
Draadmaat op poorten	1/8"
Draadsoort op poorten	BSP
Kracht uit (N)	3060
Legering kappen	Aluminium
Materiaal buis	aluminium
Cilinder specificatie	Zuigerstangrem
Max. druk (bar)	6
Merk	Artec
Min. druk (bar)	3
Normering	ISO 15552
T.b.v.serie	HDM
Cilinderdiameter	Ø63 mm
Materiaal	Aluminium