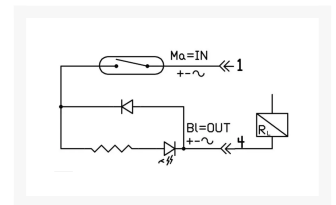


# REEDSW. 10-240VAC-DC 400mA 10W 3M

## Product Images



## Omschrijving

---

De werking van een reedswitch is gebaseerd op magnetisme. In een behuizing met inert gas of met vacuüm bevinden zich twee dunne overlappende metalen reeds die onder invloed van een magnetisch veld naar elkaar toe worden getrokken. Wanneer het magnetisch veld van de zuiger de sensorpositie bereikt, bewegen de reeds naar elkaar toe. Hierdoor ontstaat er een contact en geeft de reedswitch een uitgangssignaal. Reedswitches zijn geschikt voor een spanning van 5 tot 230V en hebben een algemene levensduur van 20 – 50 miljoenschakelingen. Deze sensoren zijn niet beveiligd tegen overbelasting, verwisseling van polariteit en kortsluiting. Reedswitches zijn een efficiënte en economische oplossing voor het detecteren van de zuigerpositie.

## Additional Information

---

|                               |  |
|-------------------------------|--|
| EAN Code                      | 8719426416808                                    |
| Artikelnummer                 | AM519000-3/HA                                    |
| Omschrijving                  | Snoer 3000mm                                     |
| Arbeidstemperatuur max. in °C | 90   |
| Arbeidstemperatuur min. in °C | -25  |
| Toebehoren cilinder           | Reedswitch 2-polig high ampere (10 - 240 VDC/AC) |
| Vervangend product van        | AM519000/HA                                      |
| Aansluiting                   | Draadeind  |
| Draadlengte                   | 3 meter  |
| Max. schakelspanning          | 10W  |
| Spanning                      | 10-240V AC/DC                                    |