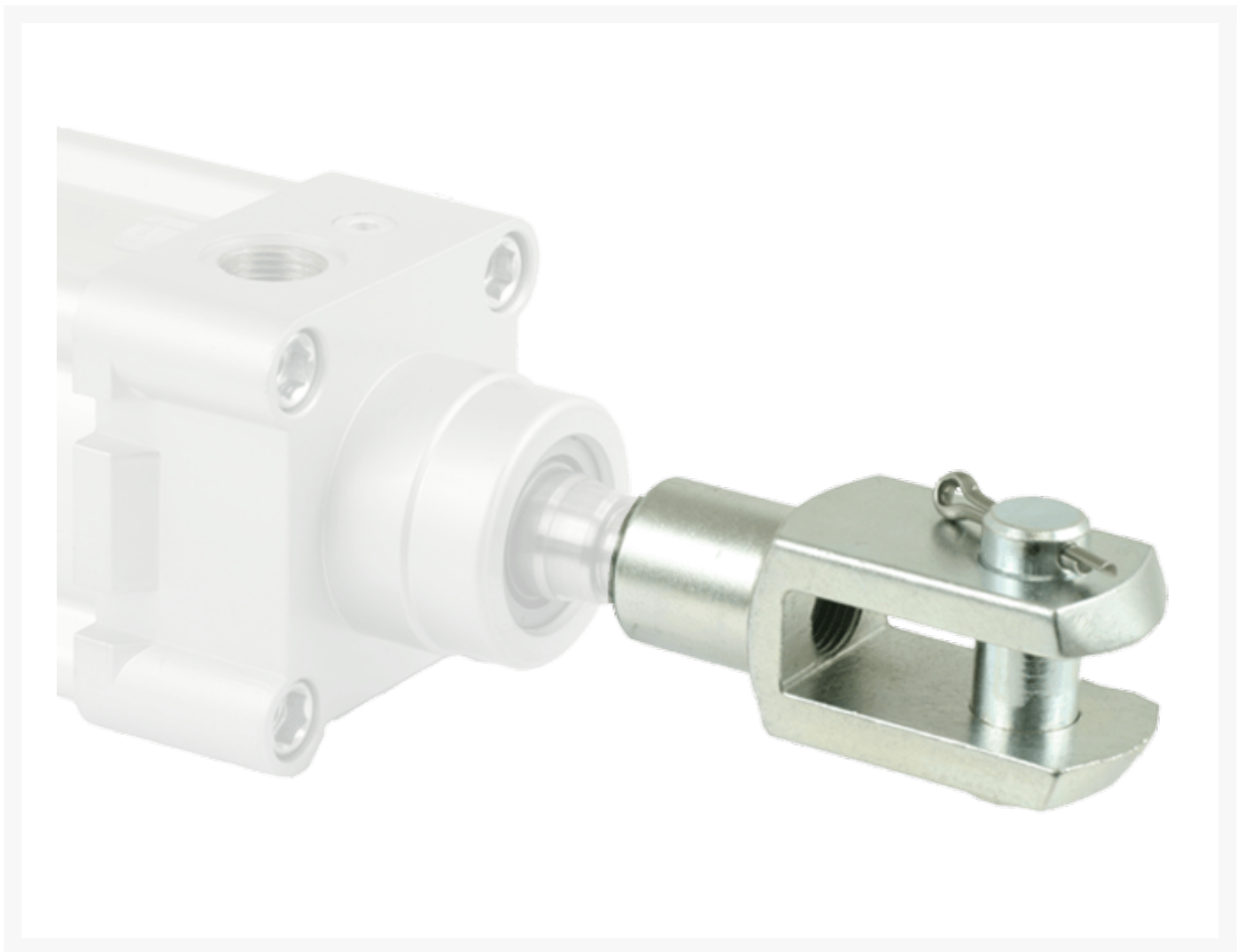


ISO8140 GAFFEL M36x2 SPLITPEN

Product Images



Omschrijving

De gaffels zorgen voor een betrouwbare en flexibele bevestiging van de cilinderstang aan een bewegend component. Deze gaffels zijn vervaardigd uit hoogwaardig staal of roestvrij staal en ontworpen voor zware industriële toepassingen, waar ze axiale krachten efficiënt overbrengen en tegelijkertijd lichte uitlijnfouten kunnen opvangen.

Ze zijn beschikbaar in verschillende maten en montage mogelijkheden, waardoor ze breed inzetbaar zijn in uiteenlopende pneumatische systemen.

De gaffels worden veel gebruikt in toepassingen waar cilinders lineaire bewegingen moeten overbrengen op andere machineonderdelen. Een voorbeeld hiervan is een verpakkingsmachine, waarin de cilinder via een gaffel een klep of schuifmechanisme aandrijft om producten te sorteren of te positioneren. Een ander veelvoorkomend gebruik is in de logistieke sector, waar pneumatische cilinders met gaffels transportbanden of hefsystemen aansturen voor een efficiënte materiaalhandling.

Additional Information

EAN Code	8719426416846
Artikelnummer	RD001398/SP
ISO15552 - Geschikt voor diameter	160mm, 200mm
Toebehoren cilinder	Gaffel met splitpen
Aansluiting 1	Binnendraad
Normering	ISO 15552
T.b.v.serie	UDM
Normering - cilinderdiameter	ISO 15552 - Ø160 mm, ISO 15552 - Ø200 mm
Materiaal	Staal verzinkt
Draadmaat	M36x2