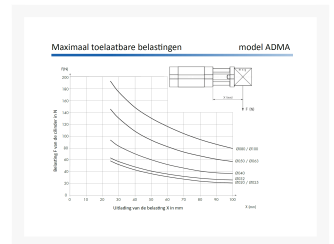
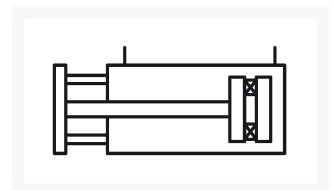
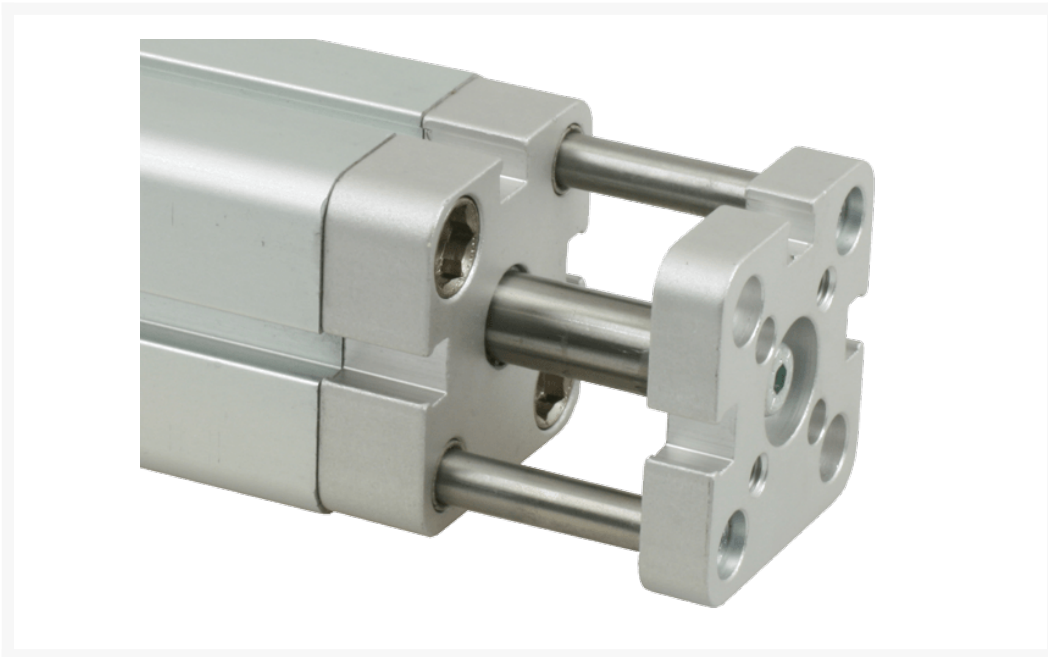


UNITOP KS DRAAIVRIJ Ø 080-100

Product Images



Omschrijving

De Unitop, een normalisatie van Italiaanse oorsprong, is achterhaald door de ISO normering en we adviseren u voor nieuwbouw altijd ISO 21287 cilinders te kiezen.

De A serie cilinders zijn uitwisselbaar met Unitop cilinders van andere merken. Neem contact op met uw dealer over de mogelijkheden van uitwisselbaarheid.

ADM is het meest gebruikte model van de korteslag cilinders. Beperkt uitwisselbaar, maar met een perfecte standtijd.

Voor modellen met buitendraad op de zuigerstang voegt u eenvoudig een M toe aan het artikelnummer.

Indien u op de cilinder een opbouw maakt die niet mag verdraaien is de ADMA de juiste keus voor u.

Additional Information

EAN Code	8719426010822
Artikelnummer	ADMA080-100
Arbeidstemperatuur max. in °C	80
Arbeidstemperatuur min. in °C	-20
Afdichting zuigerstang	PU
Draadmaat op poorten	1/8"
Draadsoort op poorten	BSPP
Einddemping instelbaar	Nee
Einddemping	Nee
Kracht in (N)	2827
Kracht uit (N)	3016
Legering kappen	Geanodiseerd aluminium
Magnetisch	Ja
Materiaal zuigerstang	RVS 1.4305 (303)
Materiaal buis	Geanodiseerd aluminium
Normering cilinder	UNITOP
Aansluiting 1	Binnendraad
Draad op zuigerstang	M10
Max. druk (bar)	10
Merk	Artec
Min. druk (bar)	1
Diameter	Ø80 mm
Slaglengte	100 mm
Binnen-/buitendraad	Binnendraad
Functie	Magneet