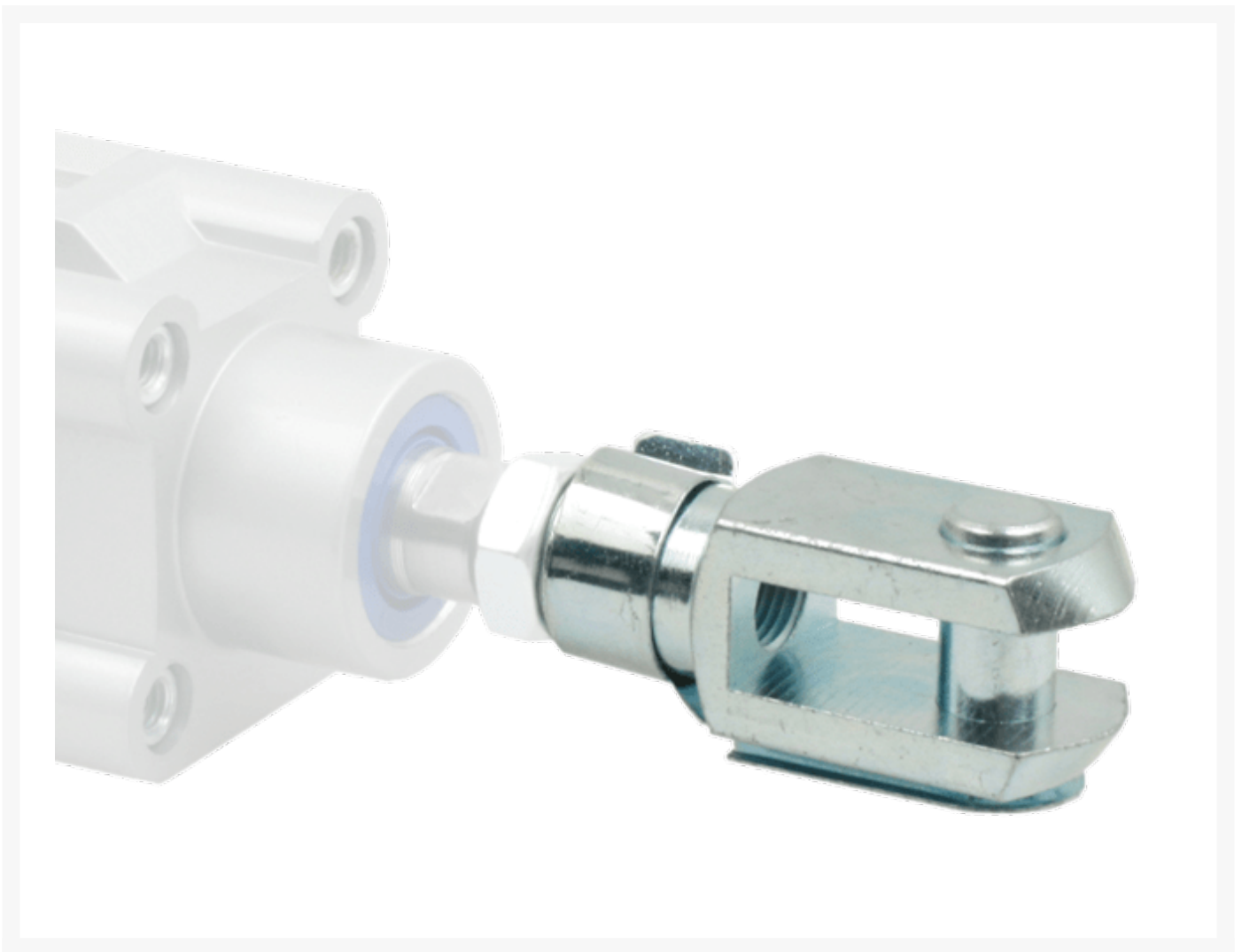


ISO 8140 GAFFELM20x1.5

Product Images



Omschrijving

De gaffels zorgen voor een betrouwbare en flexibele bevestiging van de cilinderstang aan een bewegend component. Deze gaffels zijn vervaardigd uit hoogwaardig staal of roestvrij staal en ontworpen voor zware industriële toepassingen, waar ze axiale krachten efficiënt overbrengen en tegelijkertijd lichte uitlijnfouten kunnen opvangen.

Ze zijn beschikbaar in verschillende maten en montage mogelijkheden, waardoor ze breed inzetbaar zijn in uiteenlopende pneumatische systemen.

De gaffels worden veel gebruikt in toepassingen waar cilinders lineaire bewegingen moeten overbrengen op andere machineonderdelen. Een voorbeeld hiervan is een verpakkingsmachine, waarin de cilinder via een gaffel een klep of schuifmechanisme aandrijft om producten te sorteren of te positioneren. Een ander veelvoorkomend gebruik is in de logistieke sector, waar pneumatische cilinders met gaffels transportbanden of hefsystemen aansturen voor een efficiënte materiaalhandling.

Additional Information

EAN Code	8719426284179
Artikelnummer	RD001396
Omschrijving	Gaffel met pen
ISO15552 - Geschikt voor diameter	80mm, 100mm
ISO21287 korteslag cilinder - geschikt voor diameter	80mm, 100mm
Toebehoren cilinder	Gaffel met pen
Aansluiting 1	Binnendraad
Normering	ISO 15552, ISO 21287
T.b.v.serie	PMY, DMCA, HDM, PDM, PSM
Normering - cilinderdiameter	ISO 21287 - Ø125 mm, ISO 15552 - Ø80 mm, ISO 15552 - Ø100 mm
Materiaal	Staal verzinkt
Draadmaat	M20x1,5
Alternatief voor	6147 Festo W0950802020 Metalwork