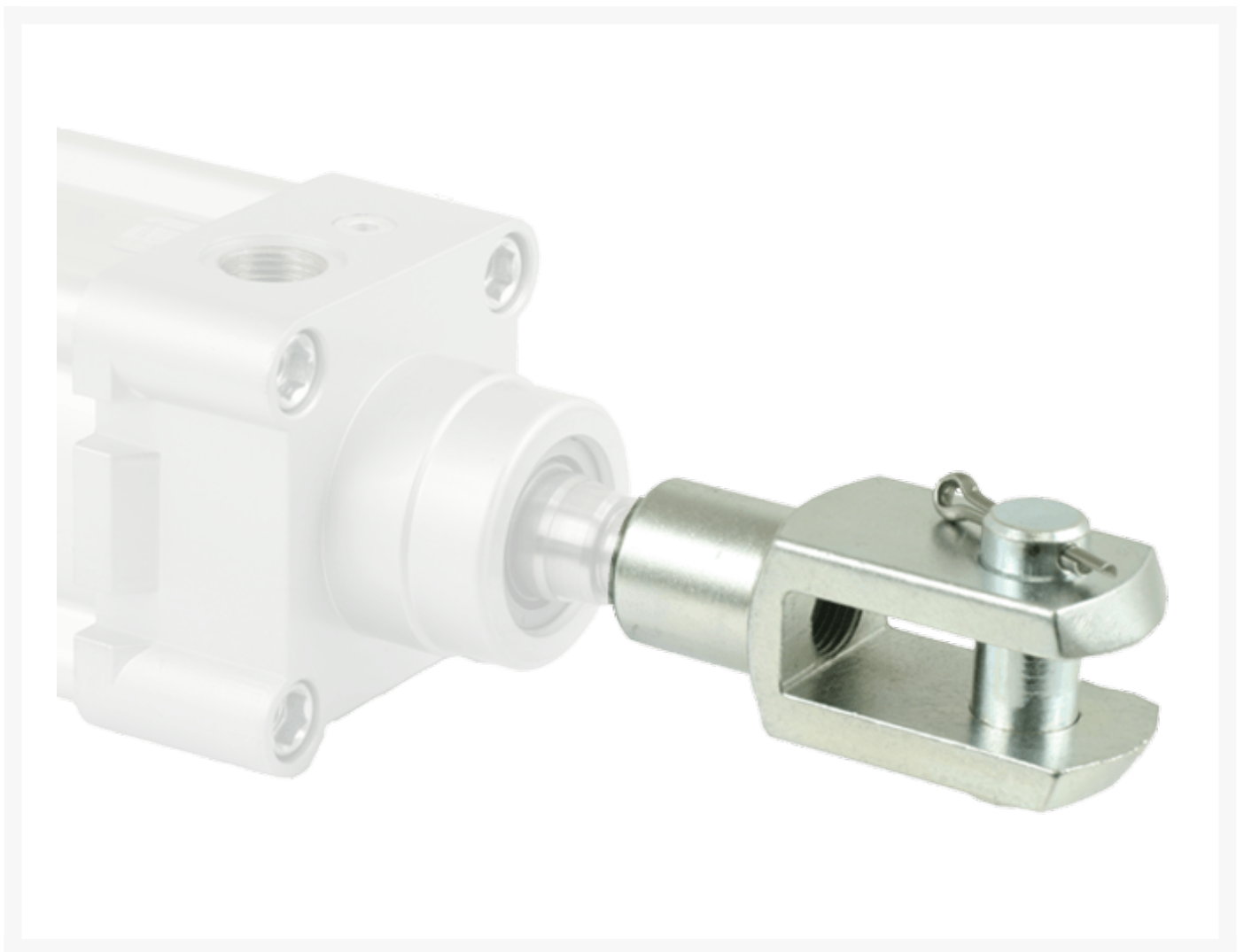


# ISO 8140 GAFFEL +SPLITPEN M20x1.50

## Product Images

---



## Omschrijving

---

De gaffels zorgen voor een betrouwbare en flexibele bevestiging van de cilinderstang aan een bewegend component. Deze gaffels zijn vervaardigd uit hoogwaardig staal of roestvrij staal en ontworpen voor zware industriële toepassingen, waar ze axiale krachten efficiënt overbrengen en tegelijkertijd lichte uitlijnfouten kunnen opvangen.

Ze zijn beschikbaar in verschillende maten en montage mogelijkheden, waardoor ze breed inzetbaar zijn in uiteenlopende pneumatische systemen.

De gaffels worden veel gebruikt in toepassingen waar cilinders lineaire bewegingen moeten overbrengen op andere machineonderdelen. Een voorbeeld hiervan is een verpakkingsmachine, waarin de cilinder via een gaffel een klep of schuifmechanisme aandrijft om producten te sorteren of te positioneren. Een ander veelvoorkomend gebruik is in de logistieke sector, waar pneumatische cilinders met gaffels transportbanden of hefsystemen aansturen voor een efficiënte materiaalhandling.

## Additional Information

---

|                                   |   |
|-----------------------------------|---|
| EAN Code                          | 8719426284254                           |
| Artikelnummer                     | RD001396/SP                             |
| ISO15552 - Geschikt voor diameter | 80mm, 100mm                             |
| Toebehoren cilinder               | Gaffel met splitpen                     |
| Aansluiting 1                     | Binnendraad                             |
| Normering                         | ISO 15552, ISO 21287                    |
| T.b.v.serie                       | PMY, DMCA, HDM, PDM, PSM                |
| Normering - cilinderdiameter      | ISO 15552 - Ø80 mm, ISO 15552 - Ø100 mm |
| Materiaal                         | Staal                                   |
| Draadmaat                         | M20x1,5                                 |