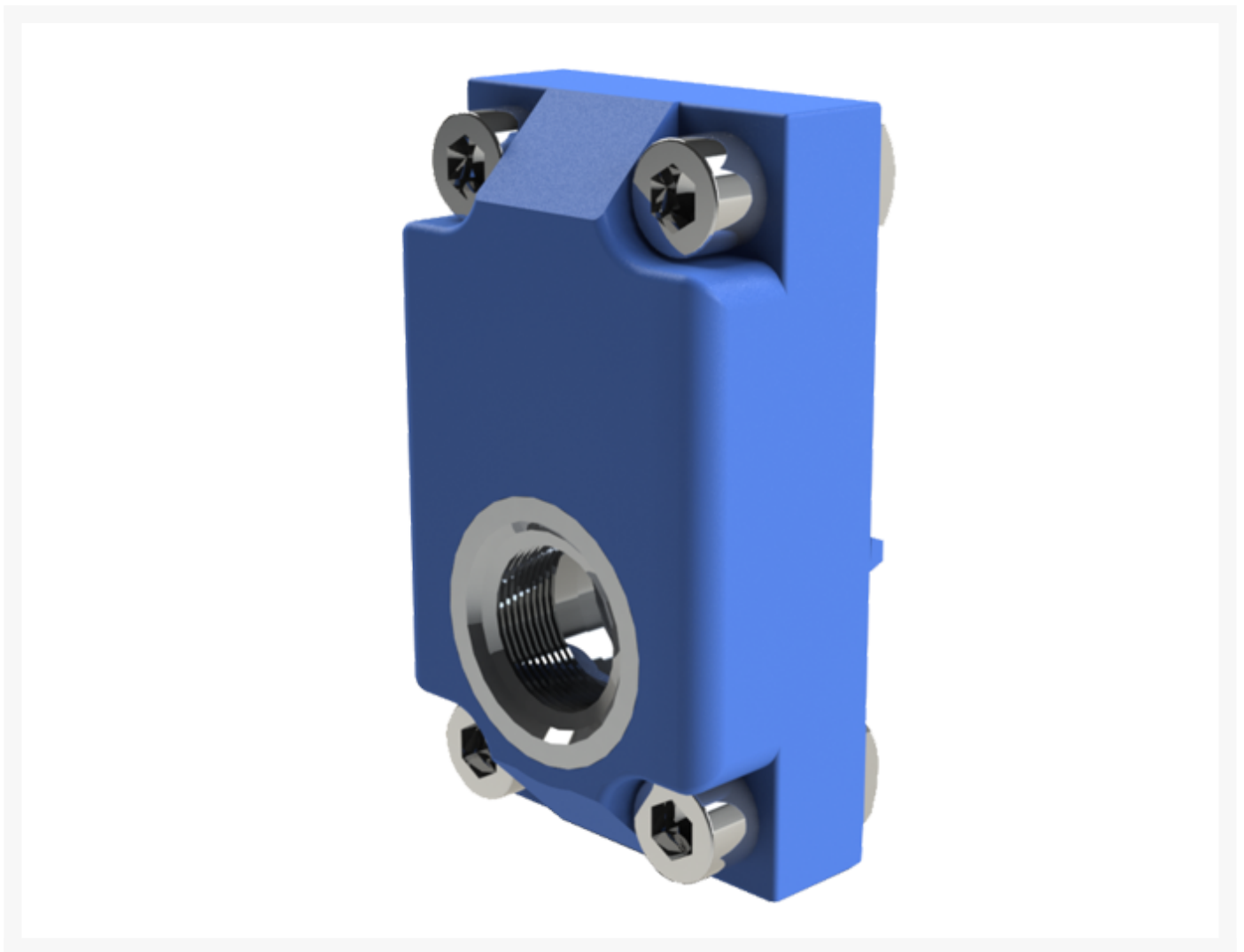


AANSLUITBLOK 1/2 op Ø16

Product Images



Aluminium wandsysteem

Het aluminium wandsysteem bestaat uit een profiel met twee kanalen van Ø16 en Ø25mm en een aantal kunststof koppelstukken. Het is ontworpen voor het maken van een distributiesysteem op machines en werkplekken. Op deze wijze kunt u makkelijk perslucht op twee drukken, twee gassen of een gas en een vloeistof aanbieden. U kunt bijvoorbeeld op het profiel afnamepunten en drukregelaars monteren. U kunt het systeem in meerdere segmenten verdelen voor een zeer flexibel gebruik.

Afnamepunten

Na montage van het profiel kan door middel van diverse aansluitblokken het wandsysteem naar eigen inzicht ingericht worden. De aansluitblokken worden door middel van vier glijmoertjes en inbusboutjes op het profiel bevestigd. Met behulp van een boormal worden de gewenste gaten geboord en kunnen de aansluitblokken gefixeerd worden door de inbusboutjes aan te draaien. De aansluitblokken worden op het profiel afgedicht door middel van een O-ring.

Additional Information

| | |
|-------------------------------|------------------|
| EAN Code | 8719426309056 |
| Artikelnummer | SIC-M231.016.012 |
| Omschrijving | 1/2"op Ø16 |
| Arbeidstemperatuur max. in °C | 70 |
| Arbeidstemperatuur min. in °C | -20 |
| Materiaal | aluminium |
| Max. druk (bar) | 12 |
| Merk | Sicomat |
| Opvulplaat benodigd | Nee |
| Aantal aansluitingen | 1 aansluiting |
| Diameter | Ø16 mm |
| Draadmaat | 1/2" |
| Soort | Aansluitblok |
| Draadsoort | BSPP |