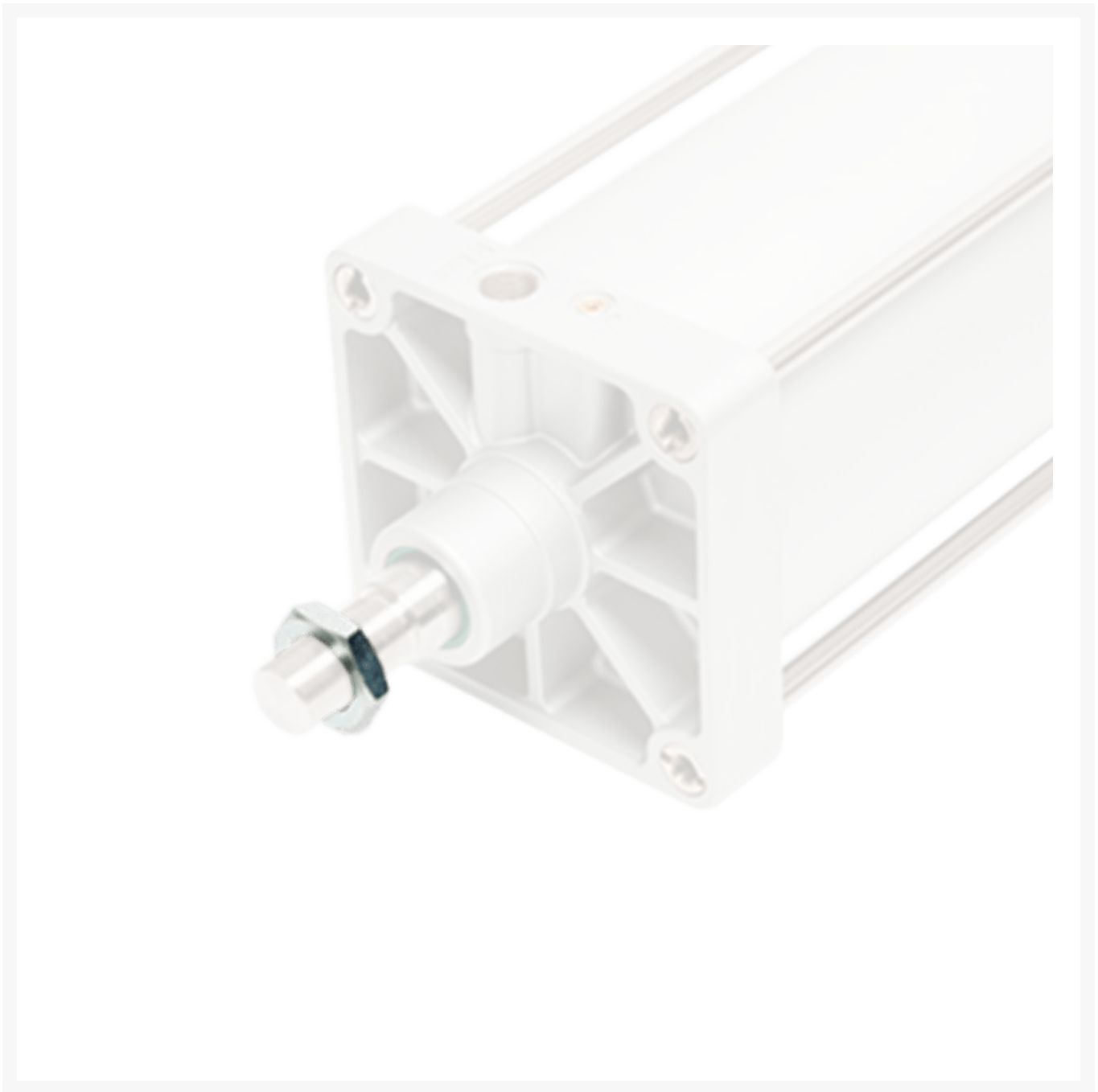


DIN439B MOER M36X2 ELVZ

Product Images



Omschrijving

De DIN 439B moer is een bevestigingsonderdeel dat vaak wordt gebruikt op de stang van cilinders om componenten zoals gaffels of koppelstukken vast te zetten. Deze moer heeft een zeshoekige vorm en is ontworpen om verbindingen te bieden bij toepassingen die onder aanzienlijke belastingen werken.

In toepassingen zoals een automatische assemblagelij, waar precisie en betrouwbaarheid essentieel zijn, voorkomt de moer dat de bevestigde onderdelen losraken door dynamische bewegingen en herhaalde belasting.

Additional Information

EAN Code	8719426288078
Artikelnummer	RD300001
ISO15552 - Geschikt voor diameter	160mm, 200mm
Toebehoren cilinder	Zuigerstangmoer
Aansluiting 1	Binnendraad
Normering	ISO 15552
T.b.v.serie	UDM
Normering - cilinderdiameter	Ø160 mm - Ø200 mm
Materiaal	RVS 304
Draadmaat	M36x2