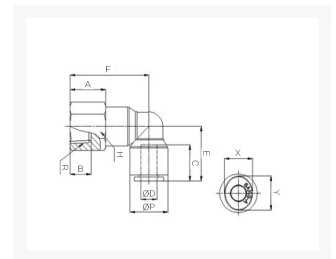


# HAAKSE OPSCHROEF PIF Ø04-R1/4 PPSU

## Product Images



# Geschikt voor iedere gewenste inzet met stoom en heet water

PPSU fittingen zijn speciaal ontwikkeld voor gebruik bij hoge temperaturen tot 150°C en vloeistoffen. Veel voorkomende toepassingen zijn heet water, koffiemachines en stoom toepassingen. Door de brede range aan modellen is er voor iedere gewenste inzet een model beschikbaar. De constructie van de fitting maakt het mogelijk om de aangesloten leiding in iedere gewenste stand te positioneren.

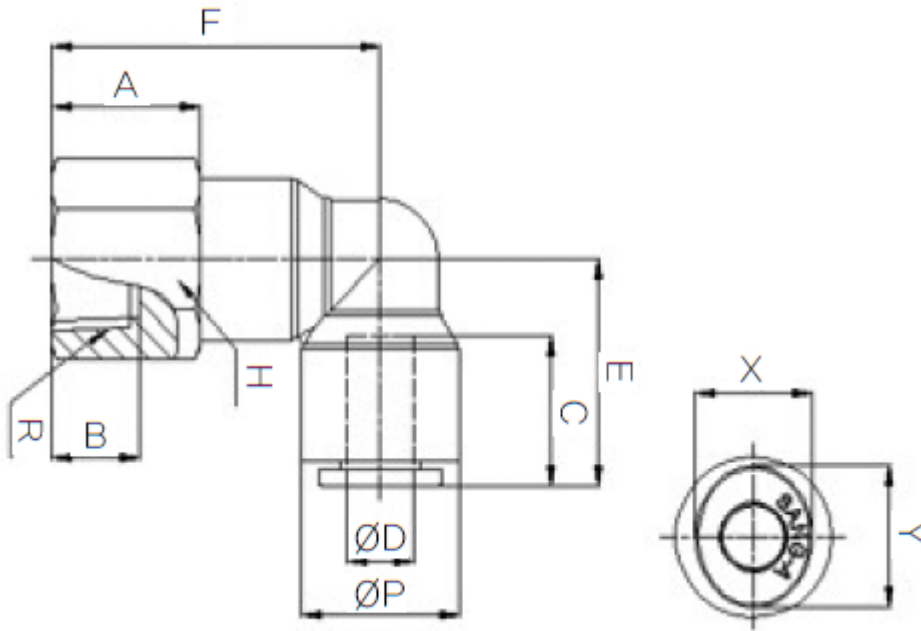
De fittingen worden voor assemblage gewassen. Verpakking vindt plaats in een cleanroom voor optimale bedrijfszekerheid.

## Materialen

### 구조도



## Afmetingen



MODEL	ØD	ØP	A	B	C	E	F	R	H	X	Y
<b>HR-PLF 04M5</b>	4	11.9	8	5	14.9	18.5	22.5	M5	13	8.6	10.8
<b>HR-PLF 0401</b>	4	11.9	11	9	14.9	18.5	22.5	PT 1/8	13	8.6	10.8
<b>HR-PLF 0402</b>	4	11.9	14	12	14.9	18.5	28.5	PT 1/4	16	8.6	10.8
<b>HR-PLF 06M5</b>	6	14.9	8	5	15.7	21	25	M5	15	11	13
<b>HR-PLF 0601</b>	6	14.9	11	9	15.7	21	28	PT 1/8	15	11	13
<b>HR-PLF 0602</b>	6	14.9	14	12	15.7	21	31	PT 1/4	16	11	13
<b>HR-PLF 0801</b>	8	16.9	10	9	17.8	23.6	29	PT 1/8	17	13	15
<b>HR-PLF 0802</b>	8	16.9	14	12	17.8	23.6	33	PT 1/4	17	13	15
<b>HR-PLF 0803</b>	8	16.9	15	13	17.8	23.6	34	PT 3/8	19	13	15
<b>HR-PLF 1002</b>	10	19.5	14	12	19.8	26.4	35	PT 1/4	20	16	18.5
<b>HR-PLF 1003</b>	10	19.5	15	13	19.8	26.4	36	PT 3/8	20	16	18.5
<b>HR-PLF 1004</b>	10	19.5	19	16	19.8	26.4	40	PT 1/2	24	16	18.5
<b>HR-PLF 1202</b>	12	23.5	14	12	22.4	30.9	39	PT 1/4	24	19.5	22.5
<b>HR-PLF 1203</b>	12	23.5	15	13	22.4	30.9	40	PT 3/8	24	19.5	22.5
<b>HR-PLF 1204</b>	12	23.5	19	16	22.4	30.9	44	PT 1/2	24	19.5	22.5

## Additional Information

EAN Code	8719426564509
Artikelnummer	HRPLF04-02
Omschrijving	Speciaal ontwikkeld voor gebruik bij hoge temperaturen tot 150°C. Veel voorkomende toepassingen zijn heet water, koffiemachines en stoom toepassingen.
Aansluiting 1	Binnendraad
Merk	Sang-A
Materiaal	PPSU
Diameter	Ø4mm
Draadmaat 1	1/4"
Draadsoort 1	BSPT
Vorm	Haaks
Drukbereik	0 / 20 bar
Temperatuurbereik	-20 °C - 150 °C
Gemiddeld	Perslucht, Stoom, Heet water, Koffie
Materiaal schroefdraad	RVS 316
Werkdruk bij 23°C (bar)	20
Max. druk bij 140°C	10 bar
Orienteerbaar	Nee