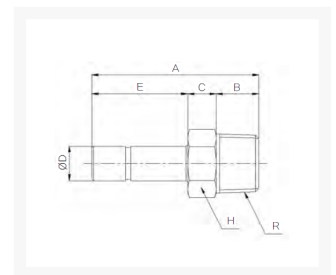


INSCHR-STEELNIPPEL Ø10-G3/8 RVS316

Product Images

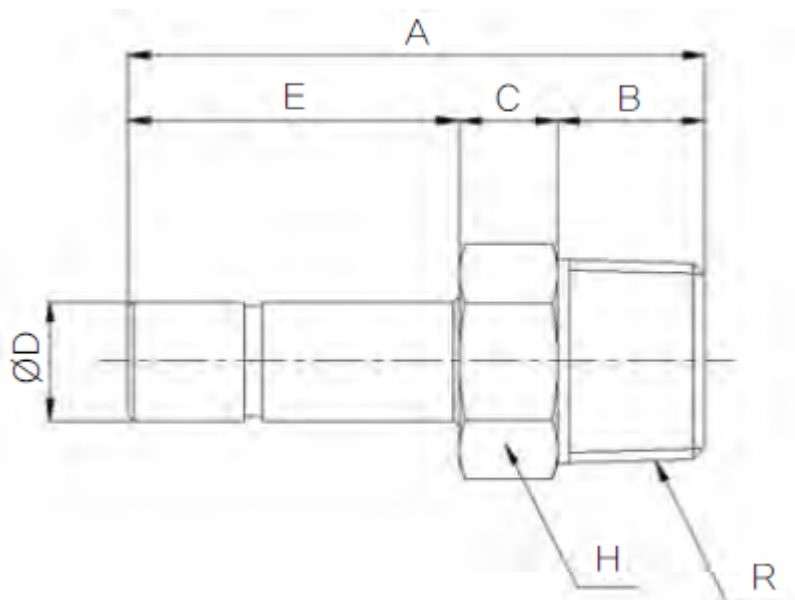


Speciaal ontwikkeld voor gebruik bij hoge temperaturen

RVS fittingen zijn speciaal ontwikkeld voor gebruik bij hoge temperaturen tot 200°C en daar waar andere materialen niet voldoen aan de gevraagde chemische resistentie. RVS fittingen worden met name ingezet binnen de voedingsmiddelen-, chemische- en farmaceutische industrie. Door de brede range aan modellen is er voor iedere gewenste inzet een model beschikbaar. De constructie van de fitting maakt het mogelijk om de aangesloten leiding in iedere gewenste stand te positioneren.

De fittingen worden voor assemblage gewassen. Verpakking vindt plaats in een cleanroom voor optimale bedrijfszekerheid.

Afmetingen



MODEL	ØD	A	B	C	E	H	R
F-PCJ 04G01	4	39	5.3	8	18	13	PF1/8
F-PCJ 06G01	6	44	5.3	8	23	13	PF1/8
F-PCJ 06G02	6	48	6	8	23	17	PF1/4
F-PCJ 08G01	8	46	5.3	8	25	13	PF1/8
F-PCJ 08G02	8	50	6	8	25	17	PF1/4

F-PCJ 10G02	10	52	6	8	27	17	PF1/4
F-PCJ 10G03	10	56	7	8	27	21	PF3/8
F-PCJ 12G03	12	58	7	8	29	21	PF3/8
F-PCJ 12G04	12	61	8.5	8	29	24	PF1/2

Additional Information

EAN Code	8719426570340
Artikelnummer	FPCJ10-G03
Omschrijving	Geschikt voor gebruik bij hoge temperaturen tot 200°C
Aansluiting 1	Buitendraad
Aansluiting 2	Steel
Merk	Sang-A
Materiaal	RVS 316
Steel	10 mm
Diameter	Ø10mm
Draadmaat 1	3/8"
Draadsoort 1	BSPP
Vorm	Recht
Drukbereik	0 / 20 bar
Temperatuurbereik	-20 °C - 200 °C
Gemiddeld	Olie, Water, Perslucht, Stoom