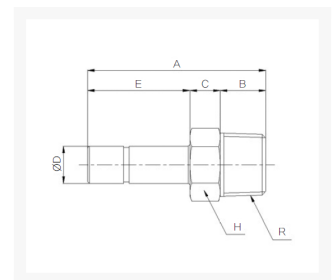


# INSCHR-STEELNIPPEL Ø08-R1/8 RVS316

## Product Images

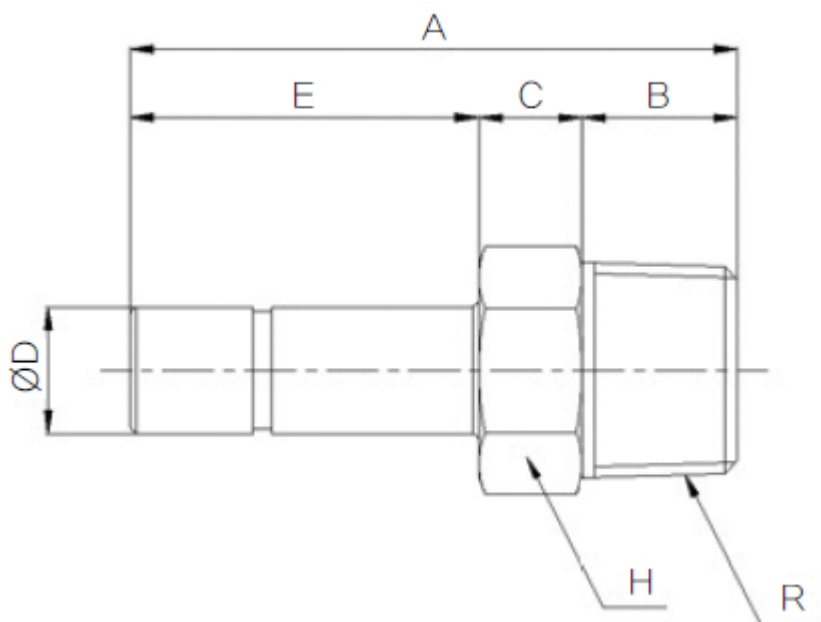


# Speciaal ontwikkeld voor gebruik bij hoge temperaturen

RVS fittingen zijn speciaal ontwikkeld voor gebruik bij hoge temperaturen tot 200°C en daar waar andere materialen niet voldoen aan de gevraagde chemische resistentie. RVS fittingen worden met name ingezet binnen de voedingsmiddelen-, chemische- en farmaceutische industrie. Door de brede range aan modellen is er voor iedere gewenste inzet een model beschikbaar. De constructie van de fitting maakt het mogelijk om de aangesloten leiding in iedere gewenste stand te positioneren.

De fittingen worden voor assemblage gewassen. Verpakking vindt plaats in een cleanroom voor optimale bedrijfszekerheid.

## Afmetingen



MODEL	ØD	A	B	C	E	H	R
F-PCJ 0401	4	34	8	8	18	10	PT1/8
F-PCJ 0601	6	39	8	8	23	10	PT1/8
F-PCJ 0602	6	42	11	8	23	14	PT1/4
F-PCJ 0801	8	41	8	8	25	10	PT1/8
F-PCJ 0802	8	44	11	8	25	14	PT1/4
F-PCJ 1002	10	46	11	8	27	14	PT1/4
F-PCJ 1003	10	47	12	8	27	17	PT3/8

F-PCJ 1203	12	49	12	8	29	17	PT3/8
F-PCJ 1204	12	52	15	8	29	21	PT1/2

## Additional Information

---

EAN Code	8719426570272
Artikelnummer	FPCJ08-01
Omschrijving	Geschikt voor gebruik bij hoge temperaturen tot 200°C
Aansluiting 1	Buitendraad
Aansluiting 2	Steel
Merk	Sang-A
Materiaal	RVS 316
Steel	8 mm
Diameter	Ø8mm
Draadmaat 1	1/8"
Draadsoort 1	BSPT
Vorm	Recht
Drukbereik	0 / 20 bar
Temperatuurbereik	-20 °C - 200 °C
Gemiddeld	Olie, Water, Perslucht, Stoom