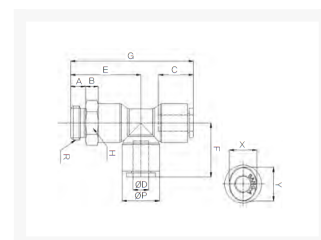


# L- INSCHROEF PIF Ø08-G1/4 PVDF

## Product Images



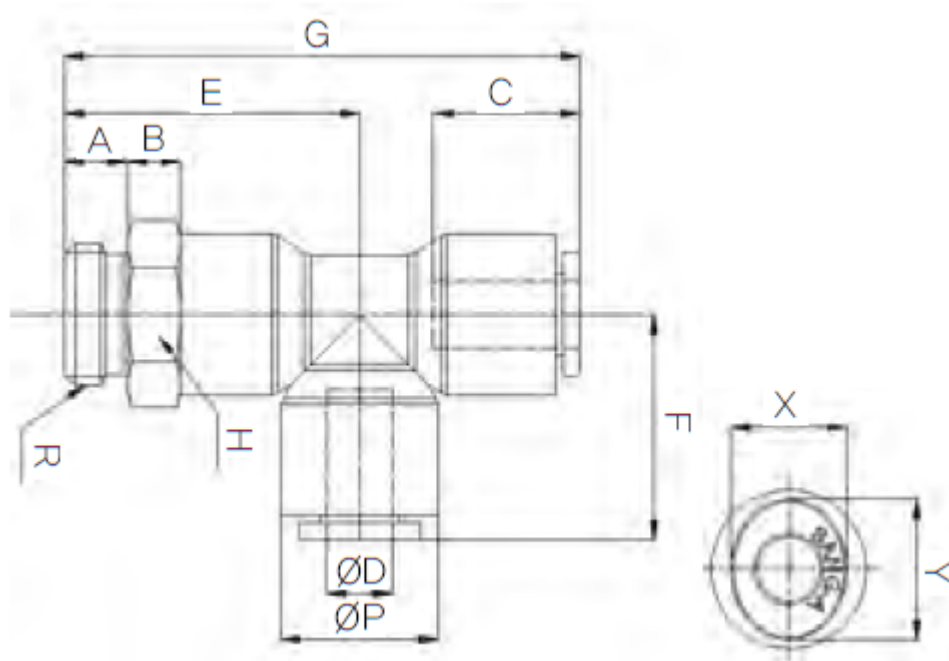
# Uitermate geschikt voor toepassingen in chemische installaties of in de farmaceutische industrie

Deze push-in fittingen zijn uitgevoerd in PVDF en worden standaard voorzien van FKM-seals met FDA-keur.

Met werktemperaturen tot 120°C (medium) / 60°C (omgeving) en werkdrukken van 12/20 bar bij een temperatuur van 20°C zijn deze fittingen een economisch alternatief voor de RVS316L uitvoering wanneer niet het uiterste wordt gevraagd op het gebied van druk en/of temperatuur (t.o.v. 316L).

Hierdoor zijn deze fittingen uitermate geschikt voor onder andere chemische installaties en farmaceutische toepassingen. De onderdelen van de push-in fittingen worden gewassen, geassembleerd en verpakt in een cleanroom.

## Afmetingen



| MODEL        | ØD | ØP   | A   | B | C    | E    | F    | G    | R      | H  | X   | Y    |
|--------------|----|------|-----|---|------|------|------|------|--------|----|-----|------|
| CR-PST 04G01 | 4  | 11.8 | 5.3 | 8 | 14.5 | 27.7 | 18   | 45.7 | PF 1/8 | 13 | 8.6 | 10.8 |
| CR-PST 04G02 | 4  | 11.8 | 6   | 8 | 14.5 | 28.4 | 18   | 46.4 | PF 1/4 | 17 | 8.6 | 10.8 |
| CR-PST 06G01 | 6  | 14.7 | 5.3 | 8 | 15.6 | 30   | 20.6 | 50.6 | PF 1/8 | 15 | 11  | 13   |
| CR-PST 06G02 | 6  | 14.7 | 6   | 8 | 15.6 | 30.7 | 20.6 | 51.3 | PF 1/4 | 17 | 11  | 13   |
| CR-PST 08G01 | 8  | 16.7 | 5.3 | 8 | 17.3 | 32.3 | 23.1 | 55.4 | PF 1/8 | 17 | 13  | 15   |
| CR-PST 08G02 | 8  | 16.7 | 6   | 8 | 17.3 | 33   | 23.1 | 56.1 | PF 1/4 | 17 | 13  | 15   |
| CR-PST 08G03 | 8  | 16.7 | 7   | 8 | 17.3 | 34   | 23.1 | 57.1 | PF 3/8 | 20 | 13  | 15   |

|              |    |      |     |   |      |      |      |      |        |    |      |      |
|--------------|----|------|-----|---|------|------|------|------|--------|----|------|------|
| CR-PST 10G02 | 10 | 19.3 | 6   | 8 | 19.4 | 34.8 | 25.8 | 60.6 | PF 1/4 | 20 | 16   | 18.5 |
| CR-PST 10G03 | 10 | 19.3 | 7   | 8 | 19.4 | 35.8 | 25.8 | 61.6 | PF 3/8 | 20 | 16   | 18.5 |
| CR-PST 10G04 | 10 | 19.3 | 8.5 | 8 | 19.4 | 37.3 | 25.8 | 63.1 | PF 1/2 | 24 | 16   | 18.5 |
| CR-PST 12G02 | 12 | 23.2 | 6   | 8 | 22.4 | 39   | 30.9 | 69.9 | PF 1/4 | 24 | 19.5 | 22.5 |
| CR-PST 12G03 | 12 | 23.2 | 7   | 8 | 22.4 | 40   | 30.9 | 70.9 | PF 3/8 | 24 | 19.5 | 22.5 |
| CR-PST 12G04 | 12 | 23.2 | 8.5 | 8 | 22.4 | 41.5 | 30.9 | 72.4 | PF 1/2 | 24 | 19.5 | 22.5 |

## Additional Information

---

|                         |  |
|-------------------------|--|
| EAN Code                | 8719426566930  |
| Artikelnummer           | CRPST08-G02  |
| Omschrijving            | Geschikt voor toepassingen in chemische installaties of in de farmaceutische industrie |
| Aansluiting 1           | Buitendraad  |
| Merk                    | Sang-A   |
| Materiaal               | PVDF   |
| Diameter                | Ø8mm   |
| Draadmaat 1             | 1/4"   |
| Draadsoort 1            | BSPP   |
| Vorm                    | L  |
| Drukbereik              | 0 / 20 bar   |
| Temperatuurbereik       | -20 °C - 120 °C  |
| Gemiddeld               | Olie, Water, Perslucht   |
| Materiaal schroefdraad  | RVS 316  |
| Max. druk bij 120°C     | 3 bar  |
| Werkdruk bij 23°C (bar) | 20   |