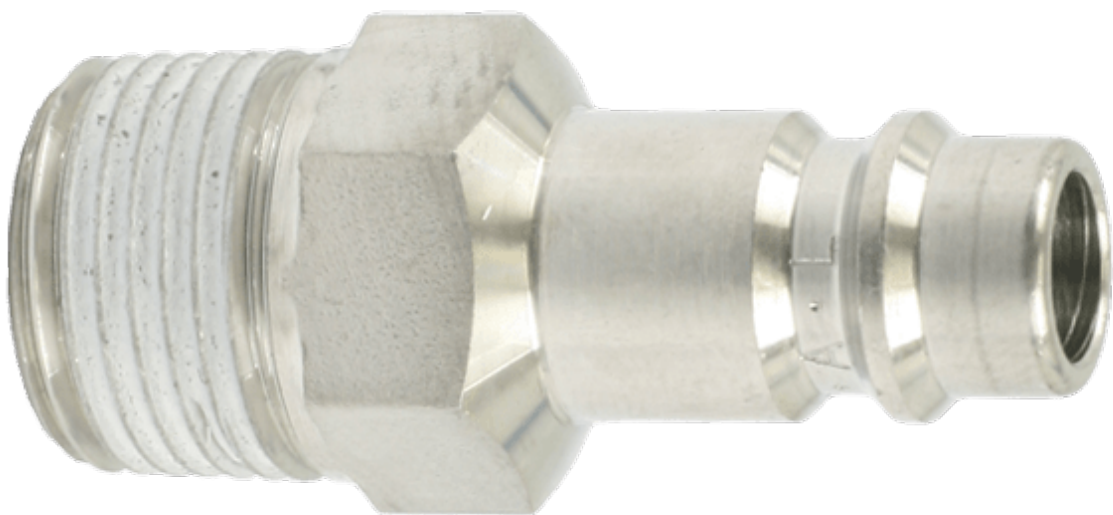


NIP.EUR7,2 BU R1/4 RVS316

Product Images

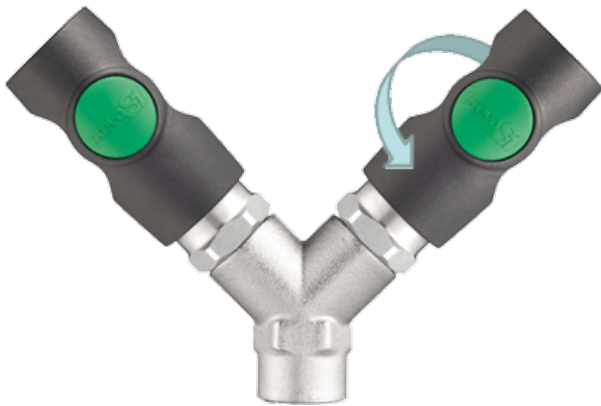


Omschrijving

De ESI koppeling is de nieuwe EURO koppeling van Prevost. De groene kleur is bij Prevost de kleur van de koppelingen die voldoen aan het EURO/7.2/7.4 profiel. Daarnaast is de ESI S1 ook spreekwoordelijk groen, want de koppeling geeft weinig drukverlies en bespaart u veel energie en daarmee geld.

Wat is er nieuw aan de ESI ten opzichte van bijvoorbeeld de ESC ?

- *de ESI ontluicht en ontkoppeld door één enkele druk op de knop.* De ESI is uiteraard een koppeling die voldoet aan de ARBO normeringen en ISO 4414 en EN 983. Dit vereist van de koppeling dat deze eerst dient te ontluichten voordat deze afgekoppeld kan worden (zie ook onze ARBO documentatie). De overige koppelingen uit de Prevost ranges voldoen ook aan de eisen, alleen vereisen deze twee stappen.
- *de ESI koppelingen zijn draaibaar na montage.* Dit betekent dat de knop altijd naar een gewenste stand gedraaid kan worden.



- *voor uw gemak is in de koppeling de aansluitmaat gegraveerd.* Ø8 of G3/8" het maakt niet uit.. nu bestelt u met zekerheid het juiste model.
- *totaal vernieuwde ergonomische vormgeving*
- *de koppeling is stil.* Bij het ontkoppelen genereert de koppeling slechts 80dB (A), daar waar andere koppelingen al snel 104 dB (A) bereiken. (gemeten bij het ontkoppelen met een slang van 8mm en 10 meter lang). Deze waarden zijn in strijd met de geldende normeringen.
- *De ESI heeft geen uitstekende "neus",* wat 'valse' aankoppeling voorkomt.
- *kleinere afmeting:* (v.b.) 31 mm x 59 mm ten opzichte van 35 mm x 68.5 mm
- *nieuwe plek: ontluichtings gat.* De "venting holes" zijn nu aan de voorzijde van de koppeling gepositioneerd.
- *draad conform ISO 228/1 (europa).* Alle buitendraad aansluitingen zijn voorzien van O-ring en "negative conus" volgens ISO 228/1.
- *de ESI is niet meer voorzien van een veer in de klep.* Dit resulteert in gemakkelijker aankoppelen en hogere flow. Let wel: vacuum toepassingen zijn **NIET** mogelijk.

-
- Flow bij 6 Bar en ΔP 0,6 Bar: 1750 NI/min.
 - Werkdruk: van 2 tot 12 Bar (niet geschikt voor vacuüm)
 - Temperatuurbereik: -15 °C tot +70 °C
 - Gewicht: 85 gram (ESI07.1808)

- Steeknippels (ERP 07): gehard staal, verzinkt
- ASI 06 kan worden gebruikt om de volgende snelkoppelingen te vervangen: cejn 320, rectus 25/26, euro profiel, DN 7.2/7.4 profiel
- antistatisch
- 5 jaar garantie



drukval tabel ASI06

Additional Information

EAN Code	3660058204347
Artikelnummer	ERP07.6151/HE
Merk	Prevost
Doorlaat	DN 7,2
Fabrikant	Prevost
Garantie	5 jaar
Insteeknippel of snelkoppeling?	Insteeknippel
Profiel	Euro
Veiligheidsnorm	ARBO conform - ISO 4414
Aansluiting	1/4"
Klep	Nee
Materiaal	RVS
Type aansluiting	Buitendraad
Alternatief voor	540312 JWL 54031213 Flowtechnology
Draadsoort	BSPB
Afsluitsysteem	Insteeknippel zonder klep
Materiaal	RVS 1.4404 (RVS316L)