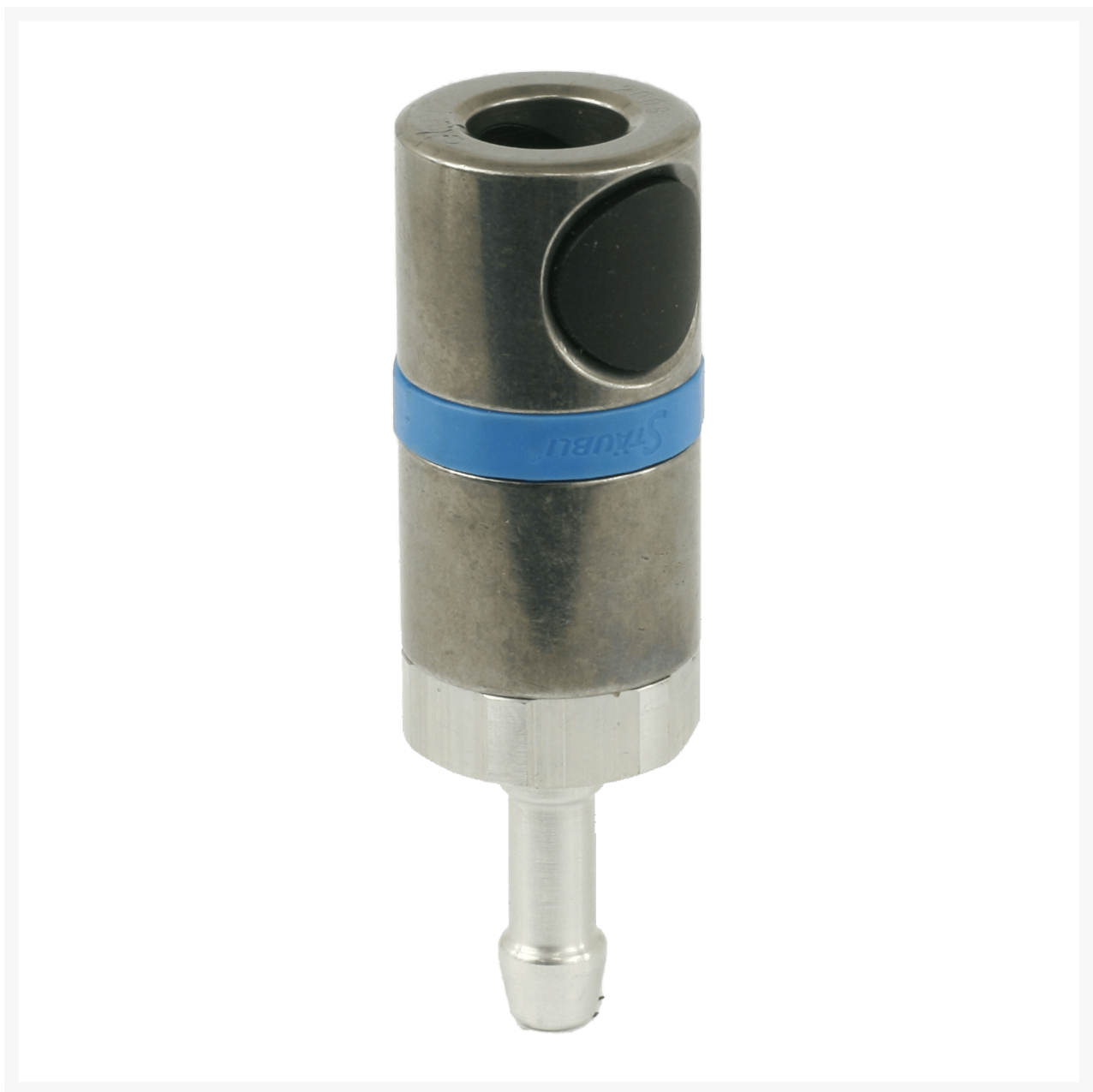


---

# KOP.ISO6150C/08 VE SL. Ø13 CR/STL

## Product Images

---



# Omschrijving

## Bediening

De RCS snelkoppelingen zijn drukknop bediende persluchtveiligheidssnelkoppelingen. Door op de zwarte knop te drukken sluit de snelkoppeling de luchttoevoer af, de slang wordt ontlucht en vastgehouden in de snelkoppeling. Na een tweede keer drukken kunt u de slang uit de snelkoppeling nemen. U kunt hem ook drukloos in de snelkoppeling laten hangen. Met deze snelkoppeling heeft u een snelkoppeling die voldoet aan de ARBO wet en de veiligheidseisen van de ISO 4414.

## Eigenschappen

De RCS kan worden gebruikt op alle steeknippels volgens het ISO6150-C profiel. Door de doorlaat van de steeknippel en snelkoppeling van 6 mm is er beperkt drukverlies bij kleine handgereedschappen. De 8 mm doorlaat is zeer geschikt voor grotere gereedschappen t.b.v. vrachtwagenwerkplaatsen en de 11 mm wordt in de grote constructie werkplaatsen gebruikt. De extreem robuuste snelkoppeling is gemaakt van roestvast 17% chroomstaal en is bedoeld voor probleemloos gebruik in zeer veeleisende toepassingen.

## Toepassing

Met de keuze uit drie doorlaten kan de RCS in de gehele industrie worden ingezet. Kies een doorlaat passend bij het luchtverbruik van de handgereedschappen. Dit is de best denkbare persluchtsnelkoppeling voor zware toepassingen, bijvoorbeeld de staalindustrie en zware constructie. Door zijn ongeëvenaarde levensduur en lage drukverlies waarschijnlijk de goedkoopste snelkoppeling in de markt. Past u op voor kopieën, deze zijn kwalitatief niet gelijk en geven geen garantie van 10 jaar.

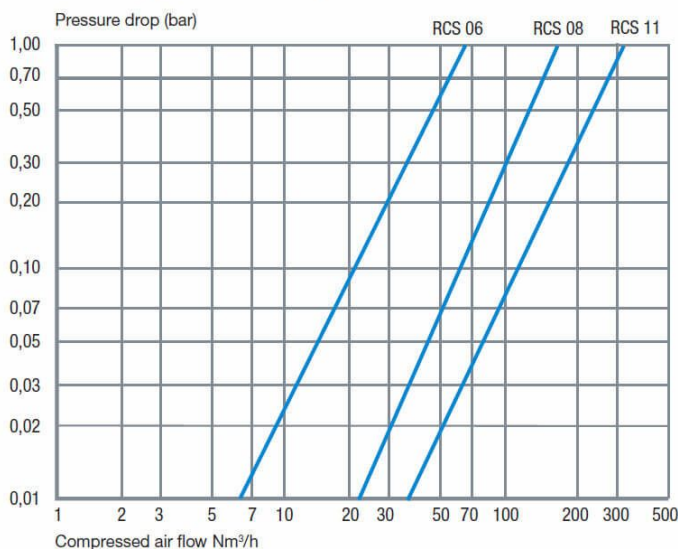
## Uitwisselbaarheid

**RCS06** kan worden gebruikt om de volgende snelkoppelingen te vervangen: Cejn 291; Gromelle 18600; Oetiker DN 06/sc K; Rectus 18; Transair 9D-01.

**RCS08** kan worden gebruikt om de volgende snelkoppelingen te vervangen: Cejn 381; Gromelle 18900; Oetiker DN 08/sc E1; Rectus 60; Transair 9D-02.

**RCS11** kan worden gebruikt om de volgende snelkoppelingen te vervangen: Oetiker DN 11/sc G.

## Flow rate / pressure drop



## Specificaties

Werkdruk van -0,8 tot 16 Bar (RCS06: tot 12 Bar)

Temperatuur bereik -15°C tot +70°C

## Additional Information

---

EAN Code	8719426282151
Artikelnummer	RCS08.1813
Doorlaat	DN 8
Garantie	10 jaar
Insteeknippel of snelkoppeling?	Snelkoppeling
Profiel	ISO 6150C
Veiligheidsnorm	ARBO conform - ISO 4414
Aansluiting	13 mm
Bediening	Drukknop
Materiaal	Chroomstaal
Merk	Staubli
Type aansluiting	Slangpilaar
Merk	Staubli